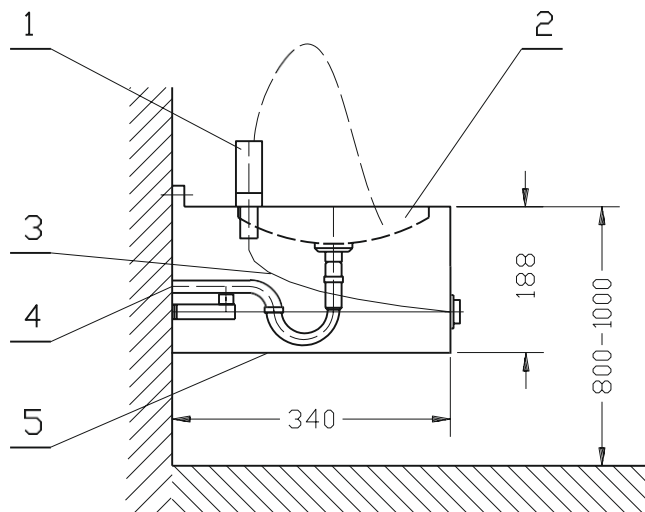


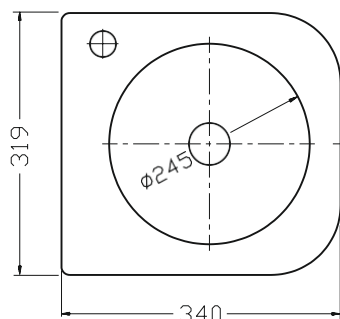
Zdroj pitnej vody nástenný „Wawel”

VODA



Popis výrobku:

- Zdroj je vyrobený z kompozitu odolného voči vonkajším poveternostným podmienkam
- Zaoblené hrany vonkajšieho pláštia chránia pred udretím a prípadným zranením
- Moderný, minimalistický dizajn, plniaci očakávania spotrebiteľa a držiaci sa aktuálnych trendov
- Výlevka je vyrobená z leštenej chrómovanej mosadze, oddelené tlačidlo spúšťajúce výtok prameňa vody (funkcia otvor - zavri)
- Sifón a vonkajšie príslušenstvo sú zabudované v telese, dolný kryt chráni zdroj pred zásahmi nepovolovaných osôb
- Výdajnosť 2 [l/min]
- Priemer misy 245 [mm]
- Hĺbka misy 65 [mm]
- Rozmery telesa 319/340/188 [mm]
- Rozsah tlakov 1,5-3 [bar]
- Pripojenie vody 1/2"
- Pripojenie odtoku 40 [mm]



Použitie:

Konštrukcia zdroja je odolná voči vonkajším poveternostným podmienkam (vrátane UV žiarenia) vďaka čomu je zdroj okamžite pripravený na použitie v priestoroch škôl, kancelárskych a úradných priestoroch ako aj vo vonkajších otvorených priestoroch a umožňuje naplnenie napríklad aj fľaší.

V zimnom období, na miestach kde je výskyt nízkych teplôt, treba zdroj demontovať alebo zabezpečiť proti zmraznutiu prerušením prívodu vody a odvodnením odtoku vody.

Verzie prevedenia:

- Možnosť montáže v dovolených zariadeniach
- Možnosť montáže ventilu s časovým výtokom vody alebo výlevky s funkciou otvor-zavri s integrovaným spúšťacím tlačidlom
- Možnosť použitia iného neštandardného farebného odtieňa telesa ako RAL5012 po konzultácii.

Nr	Časť	Materiál
1	Výlevka s oddeleným tlačidlom	katalóg výrobcu
2	Misa	Kompozit
3	Pružná hadica	katalóg výrobcu
4	Vedenie odtoku	katalóg výrobcu
5	Kryt	Oceľ 1.4301 PN-EN 10088-1

Vzhľadom na neustály rozvoj firmy vyhradujeme si právo na modifikáciu vyrábaných výrobkov.