

Vodomerná šachta KAJMA II mrazuvzdorná

VODA



Popis výrobku:

- Teleso šachty je vyrobené z PVC s otvoreným dnom brániacemu výtlačným silám v zemi s vysokou úrovňou hladiny spodných vôd.
- Vodomerná zostava je umiestnená v odpovedajúcej výške umožňuje montáž a demontáž z úrovne terénu, vybavený so spojkami vodomera, uzatváracími ventilmi a tiež antikontaminačným spätným ventilom.
- Využitie geotermických vlastností zeme, zateplenie telesa s polyuretánovou penou garantuje udržanie dostatočnej teploty v šachte aj v zimnom období.
- Možnosť montáže v teréne s vysokou úrovňou hladiny spodných vôd – vodomerný je umiestnený 30cm pod vrchným poklopom (úroveň zeme)
- Vonkajší priemer: 500 [mm]
- Výška 1200 [mm]
- Odpočet bez nutnosti vstúpenia do šachty
- Zväčšenie hĺbky výkopu je možné pomocou použitia krúžkov z rúry napr. typu X-Stream alebo PRAGMA
- Vodomerná zostava má štandardne spojky na pripojenie vodomera DN20 a spojky PE DN32
- Šachta je zvonku pokrytá plastovým materiálom
- Ľahká konštrukcia umožňuje ľahkú prepravu a montáž len jedným pracovníkom
- Obnova podmienok oráča a obsluhy
- Upevňuje bezpečnosť užívateľa
- Všetky časti sú odolné proti korózii

Použitie:

Umožňuje odpočet číselníka vodomera mimo pozemku užívateľa a chráni inštaláciu vodomera pred mrazom, Tesnosť je zabezpečená pri nízkom aj vysokom tlaku

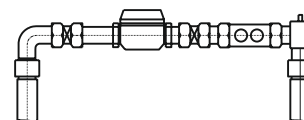
Vybavenie:

Vodomerný
Odvetrávač
Vypúšťací kohút
Filter

Spojky ISO
Liatinový poklop

Verzia prevedenia:

Spojky pre vodomerný DN15 i DN25 a tiež spojky PE DN25 i DN40
Dištančné krúžky 100, 200, 300mm
Iná konfigurácia elementov konzoly: (spojky vodomera, uzatváracie ventily, antikontaminačná spätná klapka, odvzdušňovací ventil, spojka PE).



Montáž:

Pripojenie do vodovodnej siete s možnosťou odpočtu vodomera mimo pozemku užívateľa. Doporučujeme umiestniť v trávnatých porastoch alebo chodníkoch. V prípade umiestnenia do cestnej komunikácie je potrebné šachtu zabezpečiť poklopom DN 600 zodpovedajúcej záťaže

Popis:

Vodomerňá šachta "KAJMA II" je vyrobená na princípe termosky. Konštrukcia šachty bez dna umožňuje využiť geotermické vlastnosti zeme. Horná časť šachty a poklop sú zateplené, čo bráni zamrznutiu vody. Hermetické uzatvorenie udržiava plusovú teplotu vo vnútri šachty, ktorej zdrojom je teplota zeme v zodpovedajúcej hĺbke. Táto konštrukcia umožňuje montáž vodomeru 30 cm pod poklop a zabraňuje zamŕznaniu vody pri vonkajšej teplote do -30°C . Šachtu je možné inštalovať aj v terénoch s vysokou spodnou vodou. Šachta má atest PZH.

Súhrn častí šachty

1. Poklop s izolačnou zátkou - plast
2. Horné teleso šachty s izoláciou
3. Dolné teleso šachty
4. Príruba
5. Úchyt vodomernej zostavy

Časti vodomernej zostavy

- uzatváracie ventily
- Antikontaminačný spätný ventil typ EA
- Spojky PE dn32 (25, 40)
- Spojky vodomera

Varianty prevedenia vodomernej šachty KAJMA II

Zestawy wodomierzowe	D zew. rury [mm]	Nr Kat.
wykonanie standardowe - bez konsoli wodomierzowej	-	1850.00.00
jeden wodomierz DN 15	32, (25, 40)	1850.15.00
jeden wodomierz DN 20	32, (25, 40)	1850.20.00
jeden wodomierz DN 25	32, (25, 40)	1850.25.00
dwa wodomierze DN 20	32, (25, 40)	1850.20.20
jeden wodomierz DN 15 i jeden wodomierz DN 20	32, (25, 40)	1850.15.20

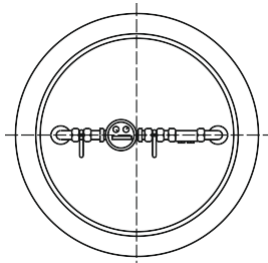
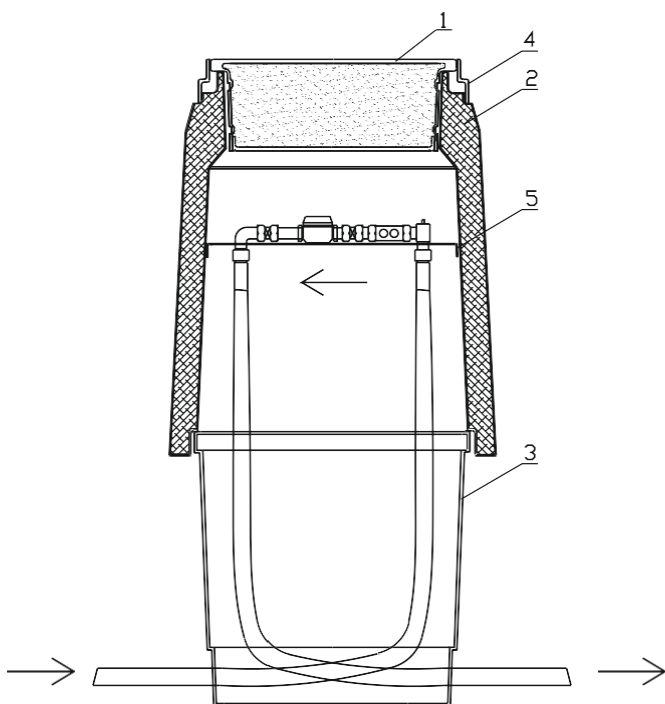
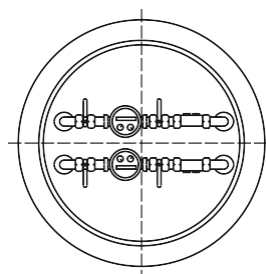


Schéma konzoly pre 2 vodomery, napr. Používaný často v prípade dodatkového vodomera na napr. polievanie trávnikov.



Vzhľadom na neustály rozvoj firmy vyhradujeme si právo na modifikáciu vyrábaných výrobkov.