

Filter pre zemný plyn Priamy prírubový

GAZ



DN25 DN32 DN40



DN50



DN65 DN80 DN100 DN150

Opis výrobu:

- Teleso, vrchná príruha sú vyrobené z tvárnej liatiny EN-GJS 400-15, EN-GJS 350-22-LT, ocel L360NB/P355NL
- Vrchná príruha vyrobená z ocele P355NL, tvárnej liatiny EN-GJS 350-22-LT
- O-ringové tesnenie medzi telesom a vrchnou prírubou je NBR (o-ring v drážke)
- Náliatok v telese na vyvítanie otvoru na vypustenie plynu (odpruženého nátrubku) i otvoru pod manometer rozdielový na vstupe a výstupe
- Celulózo vložka filtra - katalóg výrobcu
- Rýchle otvorenie vrchnej príruby, nerezové skrutky s šesťhrannou hlavou spájajúce vrchnú prírubu s telesom
- Zhoda výrobku a technického štandardu s normou ST-IGG-1501
- Stavebná dĺžka podľa výrobcu F.A. JAFAR
- Antikorózna ochranná vrstva na báze epoxidovej živice, minimum 250 µm podľa normy PN-EN ISO 12944-5, pozinkovanie podľa normy PN-EN ISO 4042
- Prírubové pripojenia sú podľa normy PN-EN 1092-1, PN-EN 1092-2 (DIN 2501), tlak PN10 lub PN16
- Označenie filtra podľa normy: PN-EN 19, PN-EN 1171
- Navrtanie otvoru do náliatku na montáž rozdielového manometra 1/4" i odpruženého nátrubku 3/8"

Použitie:

V rozvodoch zemného plynu o pracovnom tlaku do 1.6 MPa a teplote od -20°C do +60°C
Pre EN-GJS 400-15 pri teplotách od -20°C do +60°C

Skúšky:

Tlaková skúška podľa z PN-EN 12266-1
Odolnosť telesa 1,5 x PN
Tesnosť telesa 1,1 x PN
Tlaková skúška vzduchom podľa PN-EN 12266-1
Tesnosť telesa 1,1 x PN

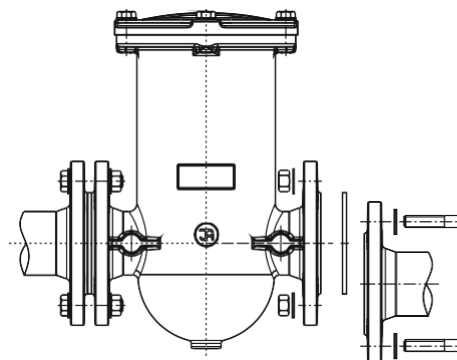
Vybavenie:

Manometer rozdielový

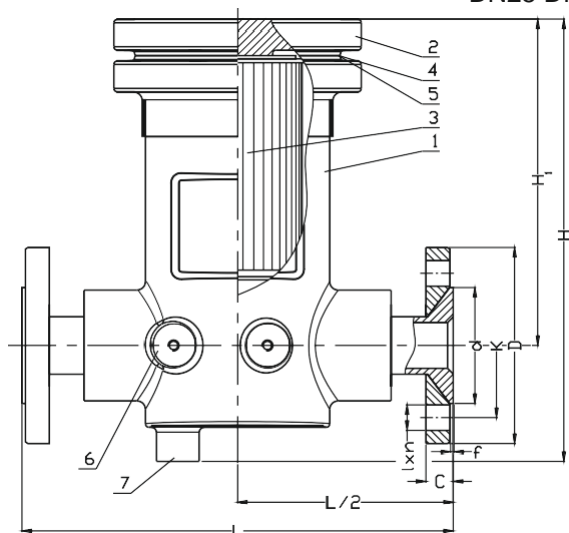
Verzie prevedenia:

Filter vlákniinový

Montáž:



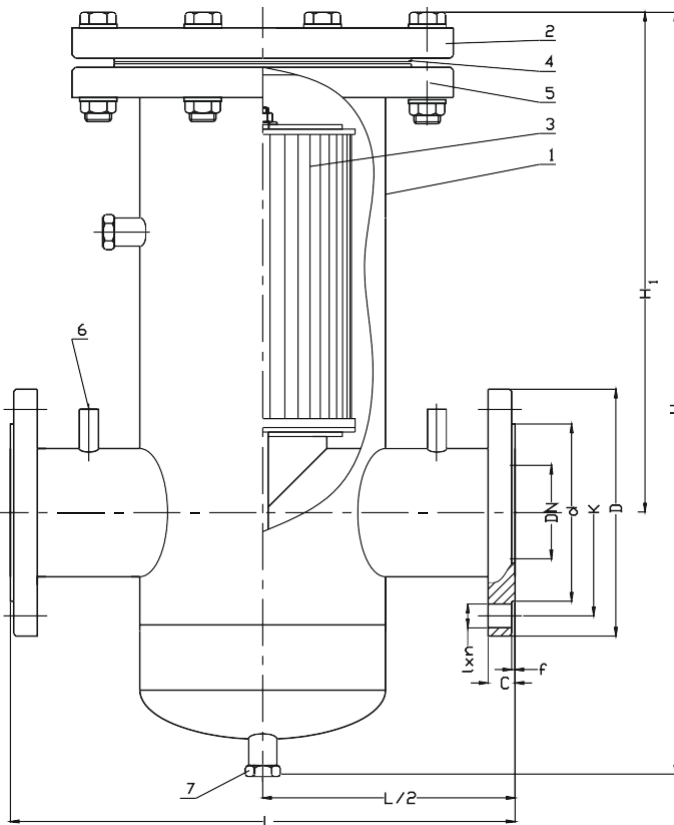
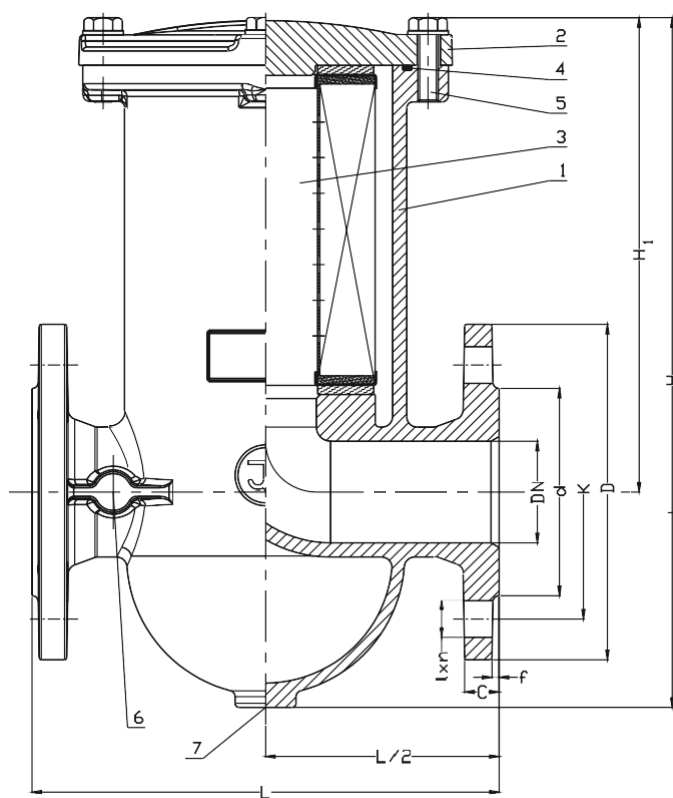
DN25 DN32 DN40



Nr	Časť	Materiál
1	Teleso	Tvárna liatina EN-GJS 400-15, EN-GJS-350-22-LT PN-EN 1563 Oceľ L360NB PN-EN ISO 3183, P355NL PN-EN 10216
2	Vrchná príruha	Tvárna liatina EN-GJS-350-22-LT PN-EN 1563 Oceľ P355NL PN-EN 10216
3	Wklad f. filtracy jny	Celulóza alebo vlákna Katalóg výrobcu
4	Pierścień O-Ring	Guma NBR PN-ISO 1629
5	Śruba	Nerez oceľ PN-EN ISO 4762
6	Nátiatok pre rozdielové manometre	
7	Nátiatok pre odpružený nátrubok	

DN50

DN65 DN80 DN100 DN150



DN	H	H1	L	d	D	K	I	C	f	n	Vložka filtračná	Hmotnosť
[mm]										-	-	[kg]
Tvárna liatina EN-GJS 400-15												
25	266	198	280	65	115	85	14	19	3	4	G0.5	15
32	266	198	280	76	140	100	19	19	3	4	G0.5	15
40	266	198	280	84	150	110	19	19	3	4	G0.5	17,5
Tvárna liatina EN-GJS 350-22-LT												
50	330	220	230	99	165	125	19	19	3	4	G1	15
Oceľ L360NB/P355NL												
65	305	260	350	118	185	145	19	19	3	4	G1	27,5
80	495	325	400	132	200	160	19	19	3	8	G1.5	42
100	670	435	450	156	220	180	19	19	3	8	G2	68
150	830	495	600	211	285	240	23	19	3	8	G3	128

Z Vzhľadom na neustály rozvoj firmy vyhradujeme si právo na modifikáciu vyrábaných výrobkov.