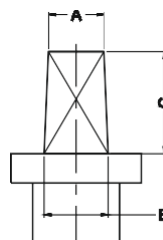
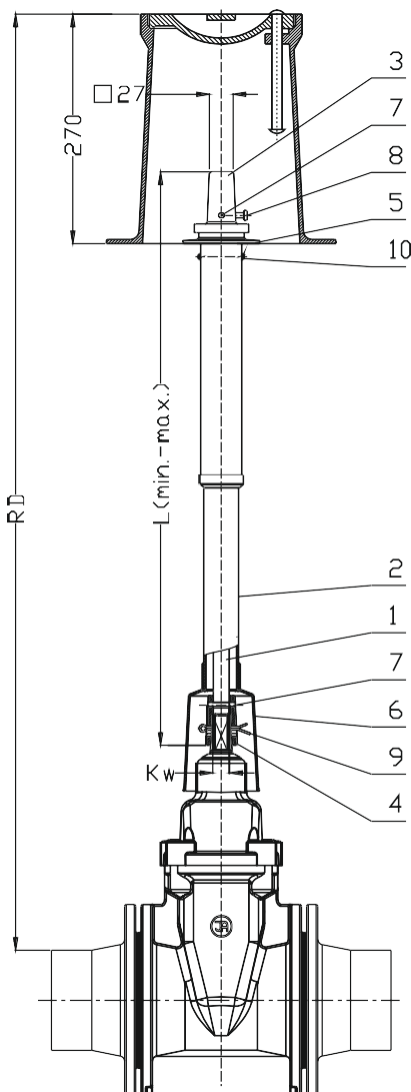


## Zemná súprava teleskopická plyn

**PLYN**



Zakónenie orecha:  
(na kľuč)

A = 12 mm  
B = 15 mm S12  
C = 27 mm  
A = 27 mm  
B = 32 mm S27  
C = 50 mm

Č.	Časť	Materiál
1	Profil. tyč	Oceľ Fe/Zn5 PN-EN 10025-2
2	Rúra krycia	Polyetylen PE PN-EN ISO 17855-1
3	Orech	Tvárna liatina EN-GJS-400-15 PN-EN 1563
4	Spojka	Tvárna liatina EN-GJS-400-15 PN-EN 1563
5	Prírubka	Polyetylen PE PN-EN ISO 17855-1
6	Kalich	Polyetylen PE PN-EN ISO 17855-1
7	Pružný kolík	Oceľ Fe/Zn5 PN-EN ISO 8752
8	Skrutka	Oceľ Fe/Zn5 PN-EN ISO 4017
9	Závažka	Oceľ Fe/Zn5 PN-EN ISO 1234
10	Skrutka	Oceľ Fe/Zn5 PN-EN ISO 7049

TYP 9007		RD 600-900		RD 900-1300		RD 1300-1800		RD 2000-2500		RD 2500-3100	
DN	Kw	L(min)	L(max)	L(min)	L(max)	L(min)	L(max)	L(min)	L(max)	L(min)	L(max)
		[mm]	[mm]	[mm]	[mm]	[mm]	[mm]	[mm]	[mm]	[mm]	[mm]
		Masa [kg]		Masa [kg]		Masa [kg]		Masa [kg]		Masa [kg]	
25	12	RD 750-925		RD 925-1300		986		1486		2237	
		436	611	611	986						
		2,2		3,1		4,1		5,3		13,0	
32	12	RD 725-925		RD 925-1300		1008		1508		2259	
		433	633	633	1008						
		2,3		3,2		4,1		5,3		13,0	
40	14	RD 775-950		RD 950-1300		941		1441		2198	
		416	591	591	941						
		2,2		3,0		4,0		5,2		13,1	
50	14	RD 775-950		RD 950-1300		936		1436		2193	
		411	586	586	936						
		2,2		3,0		4,0		5,2		13,1	
65	17	RD 975-1300		RD 975-1300		915		1415		2166	
		590		915							
		2,9				4,0		5,2		13,0	
80	17	RD 975-1300		RD 975-1300		897		1397		2148	
		572		897							
		2,9				4,0		5,1		12,9	
100	19	RD 1000-1300		RD 1000-1300		872		1372		2123	
		572		872							
		2,8				3,9		5,1		12,8	
125	19	RD 1000-1300		RD 1000-1300		845		1345		2096	
		545		845							
		2,8				3,9		5,0		12,7	
150	19	RD 1050-1300		RD 1050-1300		766		1266		2017	
		516		766							
		2,6				3,7		4,9		12,4	
200	24	RD 1075-1325		RD 1325-1800		501		751		1426	
		501		751							
		2,90		4,0				5,1		12,3	
250	27	RD 1125-1350		RD 1350-1800		478		703		1353	
		478		703							
		2,80		3,9				5,1		12,1	
300	27	RD 1175-1375		RD 1375-1800		479		679		1304	
		479		679							
		2,7		3,7				5,0		12,0	
350	27	RD 1200-1400		RD 1400-1800		447		647		1247	
		447		647							
		2,7		3,7				5,0		12,0	

### Popis výrobku:

Tyč zabezpečená pred roztiahnutím, možnosť prispôbiť na úroveň terénu  
Orech vyrobený z tvárnej liatiny EN-GJS 400-15, pripevnený skrutkou  
Tyč natesno dopasovaná do štvorcového profilu  
Spojka z tvárnej liatiny EN-GJS 400-15 zaistená na vreteno armatúry závlačkou  
Krycia rúra, kalich, prírubka a oporná podložka, z polyetylenu PE  
Kalich zemnej súpravy chráni vreteno armatúry pred znečistením zo zeme  
Klzný zámok umožňuje nastavenie zemnej súpravy na dovolenú dĺžku

### Použitie:

Jednoduché, pevné a odolné predĺženie vretena armatúry ywny  
Ovládanie armatúry uloženej v zemi

### Príslušenstvo:

Nadstavec s ukaz. kat. č.: 9113  
Nadst. pod pohon kat. č.: 9114  
Kľuč kat. č.: 9015  
Poklopy kat. č.: 9505, 9506, 9507, 9508, 9514

Vzhľadom na neustály rozvoj firmy si vyhradzuje právo na modifikáciu našich výrobkov.