

## Klinový posúvač s pogumovaným klinom prírubový podľa BS 5163

**SPLAŠKY**
**VODA**

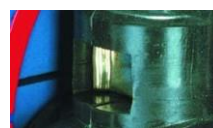

Posúvač 2112 DN65



Tesniaca objímka zabezpečená pred vytočením, zakrytá dodatkovým tesnením



Uloženie vretena vo vertikálnej a horizontálnej rovine



Vymeniteľná matica vretena



Uloženie klzných elementov

### Popis výrobku:

- Teleso, vrchná príruha a klin sú z tvárnej liatiny EN-GJS 400-15
- Plná svetlosť posúvača, bez prekážok a bez hniezda na mieste uzatvorenia
- Klin pogumovaný po celom povrchu tj. vnútro i vonkajšok gumou NBR, EPDM
- Vedenie klina v telese cez klzné elementy
- Vymeniteľná matica klina vyrobená z lisovanej mosadze
- Vreteno z nerezovej ocele s valcovým závitom a prírubkou vretena
- Uloženie vretena pomocou trecích podložiek vo vertikálnej a horizontálnej rovine
- Tesnenie vretena o-ringové, oblasť o-ringového tesnenia oddelená od média
- Možná výmena o-ringového tesnenia vretena pod tlakom, bez potreby demontáže vrchnej príruby
- Tesniaca objímka z lisovanej mosadze zabezpečená špeciálnym kružkom pred vytočením
- Tesnenie tesniace objímky vretena slúži na zabránenie vniknutiu vonkajších nečistôt
- Skrutky na vrchnej príрубе pozinkované, zapustené a zaliate parafinom
- Antikorózna ochranná vrstva na báze epoxidovej živice, minimum 250 mikrónov podľa normy PN-EN 14901, Certifikát GSK RAL
- Zhoda výrobku s PN-EN 1074-1, PN-EN 1074-2, PN-EN 1171
- Prírubové pripojenia a spoje podľa PN-EN 1092-2 (DIN 2501), tlak PN10, PN16
- Stavebná dĺžka podľa BS 5163-1
- Označenie posúvača odpovedá podmienkam normy: PN-EN 19, PN-EN 1074

### Použitie:

V rozvodoch pitnej vody, vody, splaškov a iných chemicky neutrálnych tekutín do teploty +70°C

### Skúšky:

Tlaková skúška vodou, zhodná s PN-EN 1074-1, PN-EN 1074-2, PN-EN 12266-1  
tesnosť uzatvorenia 1,1 x PN  
odolnosť telesa 1,5 x PN  
Meranie krútiaceho momentu

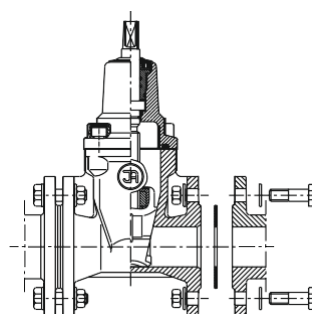
### Príslušenstvo:

Súprava zemná pevná kat. č.: 9010  
Súprava zemná teles. kat. č.: 9011  
Nadstavec s ukaz. kat. č.: 9113  
Nadstavec pod pohon kat. č.: 9114  
Koliesko kat. č.: 9301,  
Poklopy kat. č.: 9501, 9503, 9504, 9509

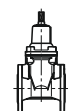
### Verzie prevedenia:

Z tvárnej liatiny EN-GJS 500-7,  
Skrutky na vrchnej príрубе nerezové,  
Pod pohon,  
S pohonom elektrickým alebo pneumatickým  
So snímačmi indukčnými alebo elektromechanickými,  
S ukazovateľom otvorenia

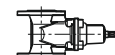
### Montáž:



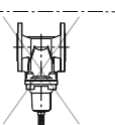
Doporučené

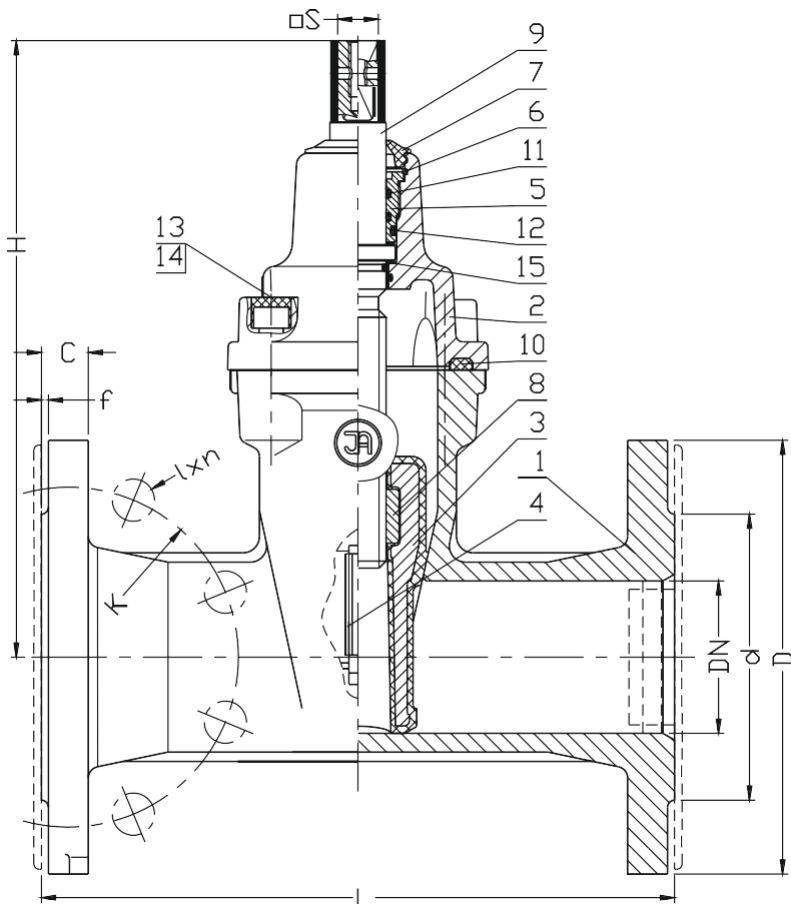


Dovolené



Nedovolené





Č.	Časť	Materiál
1	Teleso	Tvárna liatina EN-GJS-400-15 PN-EN 1563
2	Vrchná prírubá	Tvárna liatina EN-GJS-400-15 PN-EN 1563
3	Klin	Tvárna liatina EN-GJS-400-15 PN-EN 1563 Guma NBR: PN-ISO 1629
4	Klzný element	Polyamid PN-EN ISO 1874-1
5	Tesniaca objímka	Mosadz PN-EN 1982
6	Istiaci krúžok	Oceľ 1.1260 PN-74/H-84032
7	Tesnenie	Guma NBR, EPDM PN-ISO 1629
8	Matica vretena	Mosadz PN-EN 1982
9	Vretno	Oceľ 1.4021 PN-EN 10088-1
10	Tesnenie vrch. príruby	Guma NBR, EPDM PN-ISO 1629
11	Tesnenie O-Ring	Guma NBR, EPDM PN-ISO 1629
13	Skrutka	Oceľ Fe/Zn5, nerezová oceľ PN-EN ISO 4762
14	Záslepka skrutky	Parafín
15	Podložka	Polyamid PA6 PN-EN ISO 1874-1

DN	L	H	d	D	K PN16 (PN10)	I PN16 (PN10)	C	f	n PN16 (PN10)	S	Počet ot.na otvorenie	Hmot.
[mm]										-	[mm]	[kg]
40	165	220	84	150	110	19	19	3	4	14	11	8,5
50	178	230	99	165	125	19	19	3	4	14	13,5	10,5
65	190	265	118	185	145	19	19	3	4	17	14	15,0
80	203	290	132	200	160	19	19	3	8	17	17	19,5
100	229	325	156	220	180	19	19	3	8	19	21	26,0
125	254	365	184	250	210	19	19	3	8	19	26	33,5
150	267	457	211	285	240	23	19	3	8	19	26	48,2
200	292	534	266	340	295	23	20	3	12 (8)	24	34,5	73,3
250	330	633	319	405	355 (350)	28 (23)	22	3	12	27	42,5	97,0
300	356	708	370	460	410 (400)	28 (23)	25	4	12	27	51	134,5

Vzhľadom na neustály rozvoj firmy si vyhradujeme právo na modifikáciu našich výrobkov.