

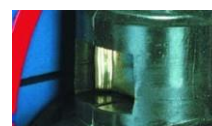
Klinový posúvač s pogumovaným klinom prírubový s obtokom

SPLAŠKY
VODA


Korek zabezpečený pred vykúrením v peľni zakrytý
dodatkovú uszczelką czyszczącą



Wrzeczono łożyskowane
w płaszczyźnie
poziomej i pionowej



Wymienna nakrętka
trzczenia



Zastosowanie
niskotarciowych elementów
ślizgowych

Popis výrobku:

- Obtok posúvača je realizovaný by-passom na vyrovnanie tlakových rozdielov pri otváraní alebo zaváraní
- Teleso, vrchná príruha a klin sú z tvárnej liatiny EN-GJS 400-15
- Plná svetlosť posúvača, bez prekážok a bez hniezda na mieste uzatvorenia
- Klin pogumovaný po celom povrchu tj. vnútro i vonkajšok gumou NBR, EPDM
- Vedenie klina v telese cez klzné elementy
- Vymeniteľná matica klina vyrobená z lisovanej mosadze
- Vreteno z nerezovej ocele s valcovým závitom a prírubkou vretena
- Uloženie vretena pomocou valčekových ložísk vo vertikálnej a horizontálnej rovine
- Tesnenie vretena o-ringové, oblasť o-ringového tesnenia oddelená od média
- Možná výmena o-ringového tesnenia vretena pod tlakom, bez potreby demontáže vrchnej príruby
- Tesniaca objímka z mosadze
- Tesnenie tesniace objímku vretena slúži na zabránenie vniknutiu vonkajších nečistôt
- Skrutky na vrchnej príрубе pozinkované, zapustené a zaliate parafínom
- Antikorózna ochranná vrstva na báze epoxidovej živice, minimum 250 mikrónov podľa normy PN-EN 14901, Certifikát GSK RAL
- Zhoda výrobku s PN-EN 1074-1, PN-EN 1074-2, PN-EN 1171
- Prírubové pripojenia a spoje podľa PN-EN 1092-2 (DIN 2501), tlak PN10, PN16
- Stavebná dĺžka 15 podľa PN-EN 558+A1, F5 (DIN 3202) – pre kat.č. 2002
- Stavebná dĺžka 14 podľa PN-EN 558+A1, F4 (DIN 3202) – pre kat.č. 2111
- Označenie posúvača odpovedá podmienkam normy: PN-EN 19, PN-EN 1074

Použitie:

V rozvodoch pitnej vody, vody, splaškov a iných chemicky neutrálnych tekutín do teploty +70°C

Skúšky:

Tlaková skúška vodou, zhodná s PN-EN 1074-1, PN-EN 1074-2,
PN-EN 12266-1
tesnosť uzatvorenia 1,1 x PN
odolnosť telesa 1,5 x PN

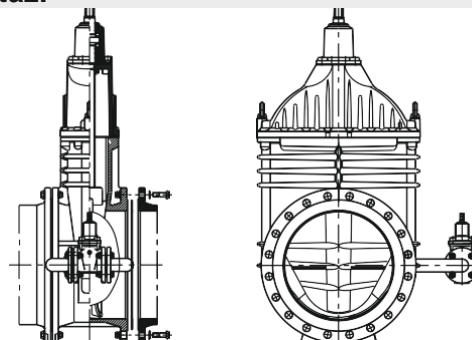
Príslušenstvo:

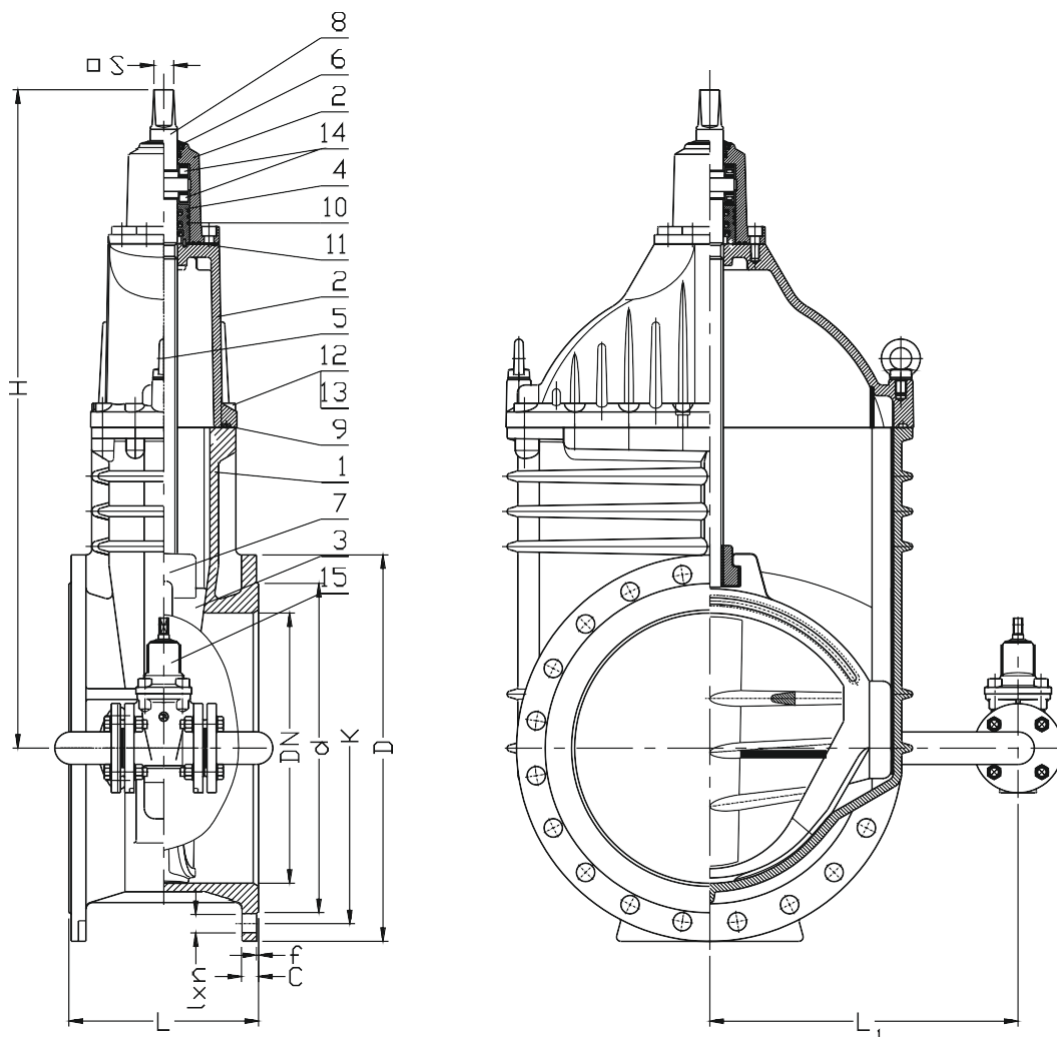
Súprava zemná pevná kat. č.: 9010
Súprava zemná teles. kat. č.: 9011
Nadstavec s ukaz. kat. č.: 9113
Nadstavec pod pohon kat. č.: 9114
Kolesko kat. č.: 9301
Poklopy kat. č.: 9501, 9503, 9504, 9509

Verzie prevedenia:

Z tvárnej liatiny EN-GJS 500-7,
Skrutky na vrchnej príрубе nerezové,
Pod pohon,
S pohonom elektrickým alebo pneumatickým,
So snímačmi indukčnými alebo elektromechanickými,
S ukazovateľom otvorenia

Montáž:





Č.	Časť	Materiál	Č.	Časť	Materiál
1	Teleso	Tvárná liatina EN-GJS-400-15 PN-EN 1563	8	Vreteno	Oceľ 1.4021 PN-EN 10088-1
2	Vrchná prírubu	Tvárná liatina EN-GJS-400-15 PN-EN 1563	9	Tesnenie vrch. príruby	Guma NBR, EPDM PN-ISO 1629
3	Klin + klzný element	Tvárná liatina EN-GJS-400-15, PN-EN 1563 Guma NBR, EPDM, PN-ISO 1629 Poliamid PN-EN ISO 1874-1	10-11	Tesnenie O-Ring	Guma NBR, EPDM PN-ISO 1629
4	Tesniaca objímka	Mosadz PN-EN 1982	12	Skrutka	Oceľ Fe/Zn5, nerezová oceľ PN-EN ISO 4762
5	Skrutka s uchom	Oceľ Fe/Zn5 PN-EN ISO 4017	13	Záslepka skrutky	Parafín
6	Tesnenie	Guma NBR, EPDM PN-ISO 1629	14	Ložiska	Katalóg výrobcu
7	Matica vretena	Mosadz PN-EN 1982	15	Obtok	Posúvač Typ 2111 DN

DN	L 2111	L 2002	L ₁	H	d PN16 (PN10)	D PN16 (PN10)	K PN16 (PN10)	I PN16 (PN10)	C	f	n PN16 (PN10)	S	Hmot. 2111 [kg]	Hmot. 2002 [kg]	Obtok
[mm]												[mm]	2111 [kg]	2002 [kg]	DN
400	310	600	460	1020	480	580	525 (515)	31 (28)	28	4	16	32	315	350	40
450	330	-	480	1090	548 (530)	640	585 (565)	31 (28)	30	4	20	32	365	-	40
500	350	700	510	1220	609 (582)	715 (670)	650 (620)	34 (28)	32	4	20	36	475	578	50
600	390	800	580	1390	720 (682)	840 (780)	770 (725)	37 (31)	36	5	20	36	665	670	65
600*	390	-	580	1390	794	910 (895)	840	37 (31)	36	5	24	36	695	-	

* - Prírubové pripojenie podľa PN-EN 1092-2:1999, ako pre DN700, svetlosť DN600

Vzhľadom na neustály rozvoj firmy si vyhradujeme právo na modifikáciu našich výrobkov.