

## Navrtávací pás pre potrub. z ocele a liatiny

**VODA**


Navr. pás 3050



Navr. pás 3100

### Popis výrobku:

- Plná svetlosť pásu, bez zúženia
- Teleso z tvárnej liatiny EN-GJS 400-15
- Tvarované tesnenie rovnomerne tesní otvor na rúre s telesom navrtávacieho pásu
- Tesnenie má pozicionér eliminujúci nesprávne usadenie v telese
- Držiak bez zárezov uľahčujúci montáž pásu
- Možnosť pripojenia pod tlakom (potrebne použiť posúvač a navrtávaciu súpravu)
- Pripojenie závitové 2" – závit podľa PN-EN 10226-1, tlak PN16 pri svetlosti DN50 (pre 3100)
- Pripojenie prírubové a spoje podľa PN-EN 1092-2 (DIN 2501), tlak PN16 (pre 3050)
- Antikorózna ochranná vrstva na báze epoxidovej živice, minimum 250 mikrónov podľa normy PN-EN ISO 14901, Certifikát GSK RAL
- Stavebná dĺžka podľa dokumentácie výrobcu JAFAR
- Označenie posúvača odpovedá podmienkam normy: PN-EN 19, PN-EN 1074

### Použitie:

V rozvodoch pitnej vody, vody a iných chemicky neutrálnych tekutín pri pracovnom tlaku 1,6 Mpa a teplote do +70°C

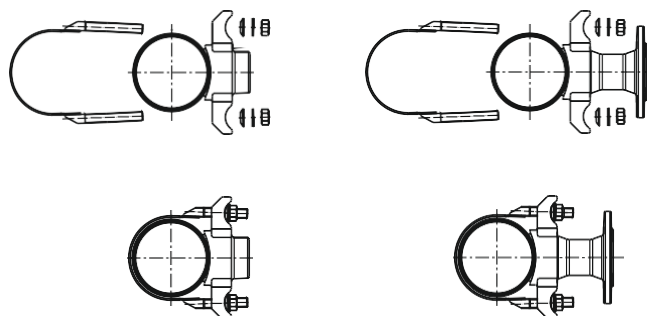
### Skúšky:

Tlaková skúška vodou, zhodná z PN-EN 1074-1, PN-EN 1074-2, PN-EN 12266-1  
odolnosť telesa 1,5 x PN

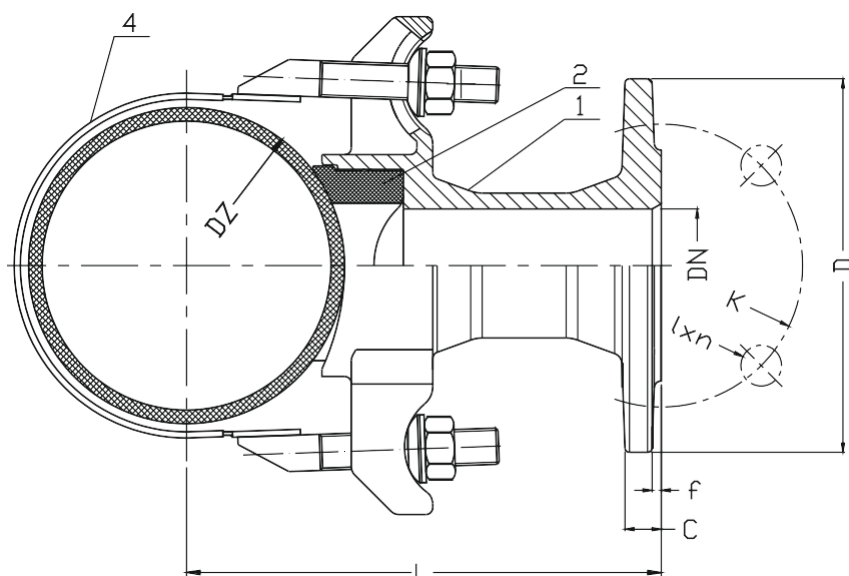
### Verzie prevedenia:

Z tvárnej liatiny EN-GJS 500-7

### Montáž:



3050

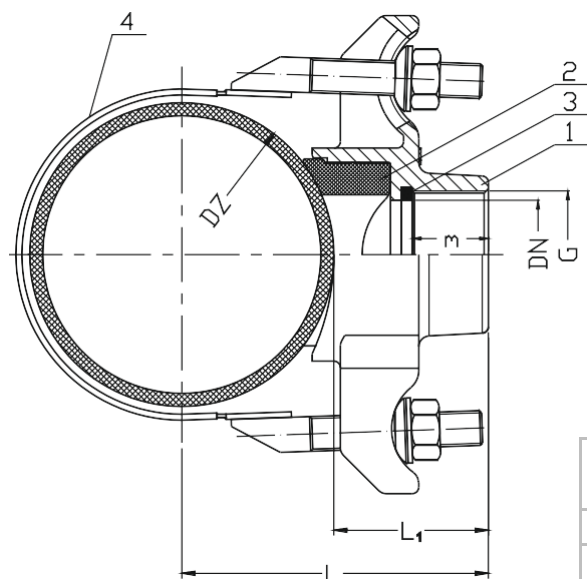


Č.	Časť	Materiál
<b>3050, 3100</b>		
1	Teleso	Tvárna liatina EN-GJS 400-15 PN-EN 1563
2	Tesnenie rúry	Guma EPDM PN-ISO 1629
3	Tesnenie	Guma EPDM PN-ISO 1629
<b>3330</b>		
4*	Montážna objímka	Nerezová oceľ PN-EN 10088-1 Guma EPDM PN-ISO 1629

\* - Doplnenie výrobku, ponúkané s pásom alebo samostatne

DN	K	Dz	D	I x n	L <sub>2</sub>	C	f	Počet objím.
[mm]								[ks]
50	125	88-738	165	19x4	140+Dz/2	16	3	1
80	160	125-700	200	19x8	135+Dz/2	17		2
100	180	150-500 500-800	220	19x8		17		
150	240	300-500 500-900	300	23x8		19		3

3100



DN	G	m	Dz	L	L <sub>1</sub>	Počet objím.
[mm]	[col]			[mm]		[ks]
50	2"	40	88-738	L <sub>1</sub> +Dz/2	85+Dz/2	1

Vzhľadom na neustály rozvoj firmy si vyhradujeme právo na modifikáciu našich výrobkov.