

Navrtávací pás pre potrubie z PE a PVC

VODA


Na obr. 3150



Na obr. 3160



Na obr. 3151

Popis výrobku:

- Teleso z tvárnej liatiny EN-GJS 400-15
- Plná svetlosť pásu, bez zúženia
- Objímka vyložená gumou po celom povrchu
- Objímka 3150 (2 skrutky) – skrutky spájajúce objímku dolnú z nerezovej ocele, pre rúry PE a PVC
- Objímka 3160 (4 skrutky) – skrutky spájajúce objímku dolnú z nerezovej ocele vtáčané do telesa pásu, pre rúry PE a PVC
- Zhoda výrobku s PN-EN 1074-1, PN-EN 1074-2
- Stavebná dĺžka podľa dokumentácie výrobcu JAFAR
- Pripojenie závitové – závit podľa PN-EN 10226-1, tlak PN10, PN16
- Antikorózna ochranná vrstva na báze epoxidovej živice, minimum 250 mikrónov podľa normy PN-EN ISO 14901, Certifikát GSK RAL
- Označenie posúvača odpovedá podmienkam normy: PN-EN 19, PN-EN 1074

Použitie:

V rozvodoch pitnej vody, vody a iných chemicky neutrálnych tekutín pri pracovnom tlaku 1,6 Mpa a teplote do +70°C

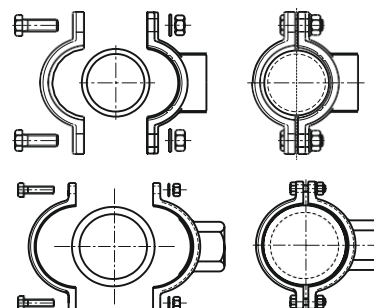
Verzie prevedenia:

Z tvárnej liatiny EN-GJS 500-7,
Skrutky – nerezová oceľ,

Testy:

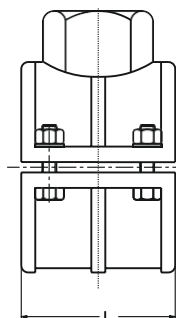
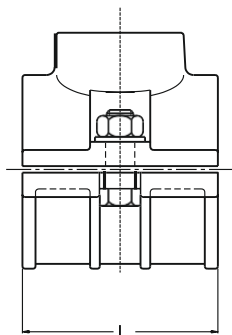
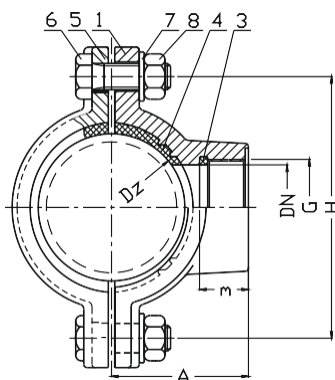
Tlaková skúška vodou, zhodná z PN-EN 1074-1, PN-EN 1074-2,
PN-EN 12266-1
odolnosť telesa 1,5 x PN

Montáž:



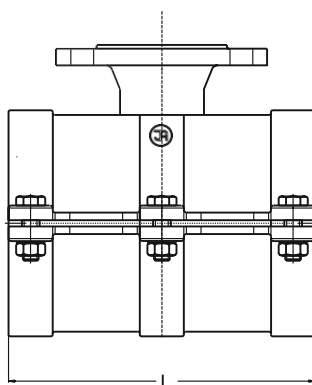
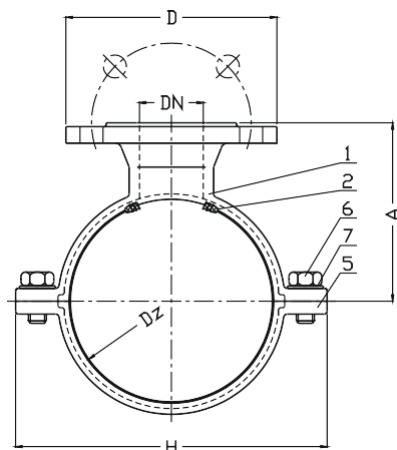
3150

3160



DN	G	Dz	m	A	H	Hmot.	Počet	L
[mm]	[col]		[mm]			[kg]	[ks]	[mm]
3150								
50	2"	63	40	70	132	3,5	2	120
50	2"	90	40	84	160	4,4	2	120
50	2"	110	40	94	180	5,0	2	120
50	2"	160	40	122	225	6,8	2	120
50	2"	200	40	145	270	9,3	2	120
50	2"	225	40	154	300	10,4	2	120
3160								
50	2"	90	40	87	135	2,6	4	100
50	2"	110	40	95	162	3,3	4	110
50	2"	125	40	112	178	4,1	4	110
50	2"	160	40	121	202	4,7	4	128
50	2"	180	40	141	230	5,2	4	128
50	2"	225	40	151	280	9,0	4	180
50	2"	250	40	163	320	9,8	4	180
50	2"	280	40	178	340	10,6	4	180
50	2"	315	40	196	370	16,7	4	180

3151



Č.	Časť	Materiál
3150, 3160, 3151		
1	Teleso	Tvárna liatina EN-GJS 400-15 PN-EN 1563
2	Tesnenie rúry	Guma EPDM PN-ISO 1629
3	Tesnenie	Guma EPDM PN-ISO 1629
4	Tesnenie rúry	Guma EPDM PN-ISO 1629
5	Objímka	Tvárna liatina EN-GJS-400-15 PN-EN 1563
6	Skrutka	Nerezová oceľ A2 PN-EN ISO 4014
7	Podložka	Nerezová oceľ A2 PN-EN ISO 7091
8	Matica	Nerezová oceľ A4 PN-EN ISO 4032

DN	Dz	H	A	D	L
[mm]					
3151					
50	63	129	140	165	90
50	75	141	140	165	115
50	90	161	145	165	180
50	110	189	140	165	200
80	110	189	170	200	200
50	125	204	160	165	200
80	125	204	170	200	200
50	140	219	160	165	200
80	140	219	170	200	200
100	140	219	180	220	200
50	160	239	170	165	250
80	160	239	200	200	250
100	160	239	205	220	250
50	180	259	195	165	250
80	180	259	225	200	250
100	180	259	230	220	250
50	200	279	195	165	250
80	200	279	225	200	250
100	200	279	230	220	250
50	219,1	298	195	165	250
80	219,1	298	225	200	250
100	219,1	298	230	220	250
50	225	304	205	165	250
80	225	304	225	200	250
100	225	304	230	220	250
50	250	345	250	165	300
80	250	345	250	200	300
100	250	345	255	220	300
150	250	345	265	285	300
50	280	376	260	165	300
80	280	376	265	200	300
100	280	376	270	220	300
150	280	376	280	285	300
50	315	411	290	165	300
80	315	411	295	200	300
100	315	411	300	220	300
150	315	411	310	285	300
50	400	496	340	165	300
80	400	496	350	200	300
100	400	496	360	220	300
150	400	496	370	285	300

Vzhľadom na neustály rozvoj firmy si vyhradujeme právo na modifikáciu našich výrobkov.