

Posúvač s pogumovaným klinom pre potrub. z ocele a liatiny

VODA



Na obr. DN50 3216+3330



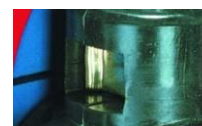
Na obr. DN50 3216



Tesniaca objímka zabezpečená
pred vytočením, zakrytá
dodatkovým tesnením



Uloženie vretena vo
vertikálnej a
horizontálnej rovine



Vymeniteľná matica
vretena



Uloženie klzných
elementov

Popis výrobku:

- Teleso, vrchná príruha a klin sú z tvárnej liatiny EN-GJS 400-15
- Plná svetlosť posúvača, bez prekážok a bez hniezda na mieste uzatvorenia
- Klin pogumovaný po celom povrchu tj. vnútro i vonkajšok gumou NBR, EPDM, svetlosť DN32 z mosadze PN-EN 12165
- Vedenie klina v telese cez klzné elementy pre svetlosť DN50
- Vreteno z nerezovej ocele s valcovým závitom a prírubkou vretena
- Uloženie vretena pomocou trecích podložiek vo vertikálnej a horizontálnej rovine
- Tesnenie vretena o-ringové, oblasť o-ringového tesnenia oddelená od media
- Možná výmena o-ringového tesnenia vretena pod tlakom, bez potreby demontáže vrchnej príruby DN50
- Tesniaca objímka z lisovanej mosadze zabezpečená špeciálnym kružkom pred vytočením
- Tesnenie tesniace objímku vretena slúži na zabránenie vniknutiu vonkajších nečistôt
- Skrutky na vrchnej prírubke pozinkované, zapustené a zaliate parafínom
- Držiak bez zárezov uľahčujúci montáž pásu
- Tesnenie má pozicionér eliminujúci nesprávne usadenie v telese
- Objímka z nerezovej ocele
- Tvar gumového tesnenia (EPDM) poskytuje dobrú prilnavosť aj v miestach malých kazov, nerovnosti a jamkách vytvorených koróziou.
- Spajajúce skrutky z nerezovej ocele
- Antikorózna ochranná vrstva na báze epoxidovej živice, minimum 250 mikrónov podľa normy PN-EN ISO 14901, Certifikát GSK RAL
- Zhoda výrobku s PN-EN 1074-1, PN-EN 1074-2
- Stavebná dĺžka podľa dokumentácie výrobcu JAFAR
- Označenie posúvača odpovedá podmienkam normy: PN-EN 19, PN-EN 1074

Použitie:

V rozvodoch pitnej vody, vody a iných chemicky neutrálnych tekutín pri pracovnom tlaku 1,6 Mpa a teplote do +70°C

Verzie prevedenia:

Z tvárnej liatiny EN-GJS 500-7,
Skrutky na vrchnej prírubke nerezové,

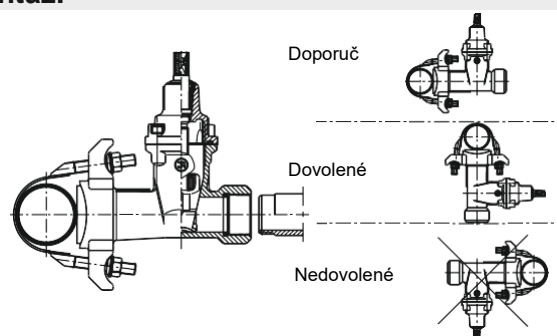
Skúšky:

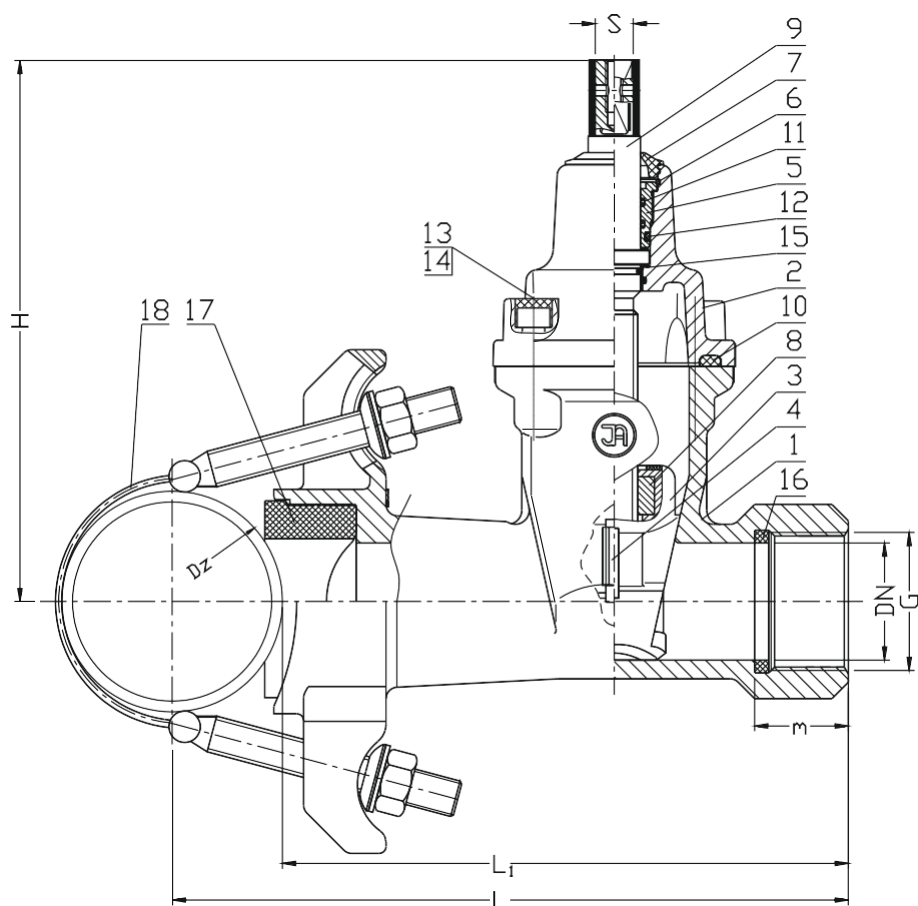
Tlaková skúška vodou, zhodná z PN-EN 1074-1, PN-EN 1074-2,
PN-EN 12266-1
tesnosť uzatvorenia 1,1 x PN
odolnosť telesa 1,5 x PN

Príslušenstvo:

Súprava zemná pevná kat. č.: 9010
Súprava zemná teles. kat. č.: 9011
Poklopy kat. č.: 9501, 9503, 9504, 9509

Montáž:





Č.	Časť	Materiál
1	Teleso	Tvárna liatina EN-GJS-400-15 PN-EN 1563
2	Vrchná prírubá	Tvárna liatina EN-GJS-400-15 PN-EN 1563
3	Klin	Mosadz CW617N DN32 PN-EN 12165 Tvárna liatina DN50 EN-GJS 400-15, PN-EN 1563 Guma EPDM, NBR PN-ISO 1629
4	Klzný element	Tarnoform 300 PN-EN ISO 1874-1
5	Tesniaca objímka	Mosadz CW617N PN-EN 12165
6	Istiaci krúžok	Oceľ 1.1260 PN-74/H-84032
7	Tesnenie	Guma EPDM, NBR PN-ISO 1629
8	Matica vretena	Mosadz CW617N PN-EN 12165
9	Vreteno	Oceľ 1.4021 PN-EN 10088-1
10	Tesnenie vrch. príruby	Guma EPDM, NBR PN-ISO 1629
11	Tesnenie O-Ring	Guma EPDM, NBR PN-ISO 1629
12	Tesnenie O-Ring	Guma EPDM, NBR PN-ISO 1629
13	Skrutka	Oceľ Fe/Zn5, nerezová oceľ PN-EN ISO 4762
14	Záslepka skrutky	Parafín
15	Podložka	Tarnoform 300 PN-EN ISO 1874-1
16	Tesnenie rúry	Guma EPDM, NBR PN-ISO 1629
17	Tesnenie rúry	Guma EPDM, NBR PN-ISO 1629
18	Montážna objímka TYP 3330	Nerezová oceľ PN-EN 10088-1 Guma EPDM, NBR PN-ISO1629

DN	G	Dz	L	L ₁	m	H	S	Hmot.
[mm]	[col]			[mm]				[kg]
32	5/4"	88-738	$L_1 + Dz/2$	205	25	160	12	6,8
50	2"		$L_1 + Dz/2$	260	40	225	14	11,7

Vzhľadom na neustály rozvoj firmy si vyhradujeme právo na modifikáciu našich výrobkov.