

Uzatváracia klapka prírubová

VODA



Na obr. DN250

Popis výrobku:

- Klapka - disk je umiestnená centricky, vyrobená z tvárnej liatiny podľa EN-GJS 400-15 alebo nerezovej ocele
- Masivný hriadeľ v dolnej časti osadený v slepom otvore v telese, vyrobený z nerezovej ocele 1.4021 PN-EN 10088-1
- Tesnenie hriadeľa o-ringové min 3 ks, oddelené od média
- Klzné ložiská centrujúce hriadeľ
- Prechod hriadeľa manžetou je utesnený vhodne tvarovanou manžetou
- Manžeta z EPDM
- Antikoročná ochranná vrstva na báze epoxidovej živice, podľa normy PN-EN 14901
- Konštrukcia dovoľuje reguláciu pretekaného média
- Teleso vyrobené z tvárnej liatiny EN-GJS 400-15
- Prírubové pripojenie podľa PN-EN 1092-2 (DIN 2501) tlak PN10, PN16
- Príruba na pripojenie pohonu je podľa PN-EN ISO 5211
- Stavebná dĺžka rad 20 podľa PN-EN 558+A1, (DIN 3202)
- Zhoda výrobku s PN-EN 1074-1, PN-EN 1074-2, PN-EN 593
- Označenie klapky odpovedá podmienkam normy: PN-EN 19, PN-EN 1074

Použitie:

Priemyselná voda, pitná voda a iné neutrálne tekutiny v závislosti od použitých materiálov na tesniace krúžky s pracovným tlakom do 1.6 MPa a teplote do +70°C

Verzie prevedenia:

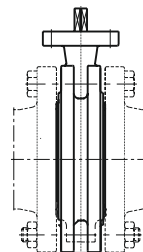
S pohonom elektrickým alebo pneumatickým
S indukčnými snímačmi

Skúšky:

Tlaková skúška vodou, zhodná s PN-EN 1074-1, PN-EN 1074-2, PN-EN 12266-1
tesnosť uzatvorenia 1,1 x PN
odolnosť telesa 1,5 x PN

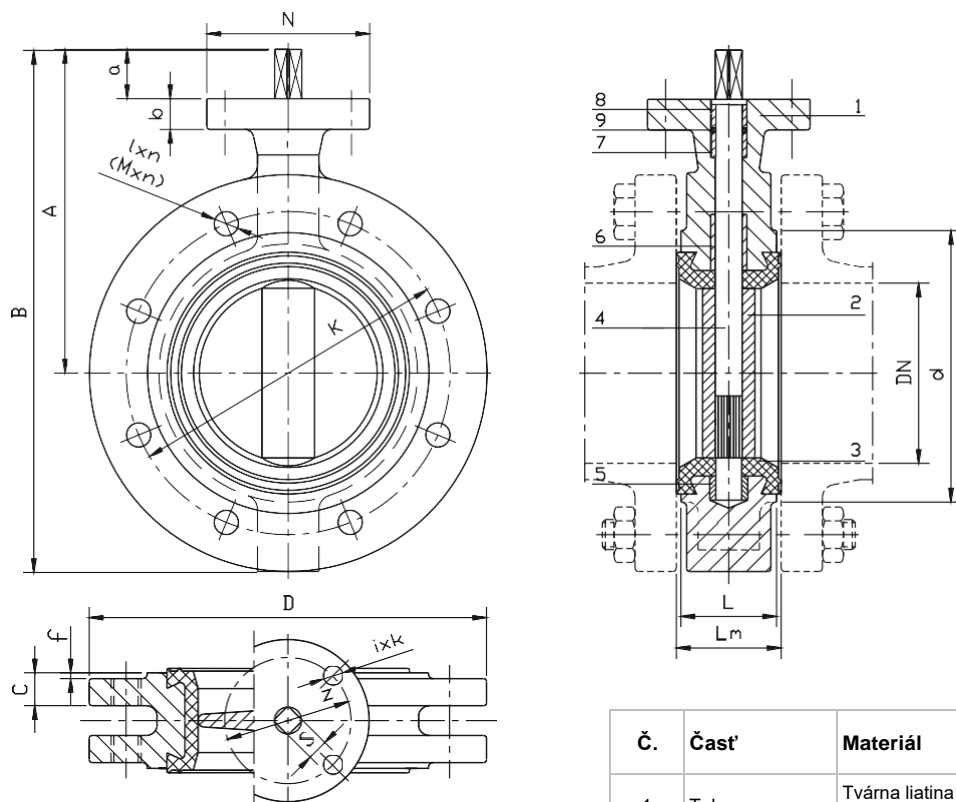
Montáž:

Odporúčané do svetlosti DN250, nad DN250 ovládanie z boku, hriadeľ vodorovne



Vybavenie:

Zemná súprava pevná kat. č.: 9010
Zemná súpr. teleskop. kat. č.: 9011
Stojan s ukazovateľom kat. č.: 9113
Stojan pod pohon kat. č.: 9114
Poklop kat. č.: 9501



Č.	Časť	Materiál
1	Teleso	Tvárna liatina EN-GJS-400-15 PN-EN 1563
2	Klapka	Tvárna liatina EN-GJS-400-15 PN-EN1563, Oceľ 1.4301 PN-EN10088-1
3	Manžeta	Guma EPDM PN-ISO 1629
4	Hriadeľ	Oceľ 1.4021, 1.4057 PN-EN 10088-1
5, 6 7, 8	Objímky	Bronz, Mosadz PN-EN1982 PTFE
9	O-ring	Guma EPDM PN-ISO 1629

DN	PN	L	Lm	C	f	A	B	d	D		K		I (M)		n		i	k	N	z	S	a	Hmot.			
									PN10	PN16	PN10	PN16	PN10	PN16	PN10	PN16										
[mm]	[bar]	[mm]																[ks]		[mm]						1 [kg]
150	10 (16*)	56	59	18	2	223	368	203	285		240		23 (M20)		8		4	9	90	70	17	30	16,5			
200	10 (16*)	60	63	19	2	255	430	252	340		295		23 (M20)		8	12	4	9	90	70	17	30	25,0			
250	10 (16*)	68	72	20	2	314	521	306	395	405	350	355	23 (M20)	28 (M24)	12	12	4	12	125	102	22	40	40,0			
300	10 (16*)	78	82	22	3	342	577	364	445	460	400	410	23 (M20)	28 (M24)	12	12	4	12	125	102	22	45	57,0			
350	10 (16*)	78	82	24	3	365	635	431	505	520	460	470	23 (M20)	28 (M24)	16	16	4	12	125	102	22	45	73,0			
400	10 (16*)	102	106	26	4	410	720	480	565	580	515	525	28 (M24)	31 (M27)	16	16	4	14	175	140	27	60	110,0			
500	10 (16*)	127	131	30	4	490	860	590	670	715	620	650	28 (M24)	34 (M30)	20	20	4	14	175	140	36	65	199,0			
600	10 (16*)	154	158	34	5	565	1015	688	780	840	725	770	31 (M27)	37 (M33)	20	20	4	22	210	165	36	65	295,0			
700	10 (16*)	165	169	34	5	610	1110	800	910	910	840	840	31 (M27)	37 (M33)	24	24	8	22	300	254	46	70	341,0			
800	10 (16*)	190	196	44	5	620	1245	905	1015	1025	950	950	34(M30)	41(M36)	24	24	8	22	300	254	55	80	-			
900	10 (16*)	203	209	46	5	720	1357	1005	1115	1125	1050	1050	34(M30)	41(M36)	28	28	8	22	300	254	55	118	-			
1000	10 (16*)	216	223	50	5	800	1501	1010	1230	1255	1160	1170	37(M33)	44(M39)	28	28	8	22	300	254	55	142	-			
1200	10 (16*)	254	263	56	5	940	1784	1330	1455	1455	1380	1390	41(M36)	50(M45)	32	32	8	22	350	298	65	160	-			

* - nominálny tlak PN16 na objednávku, možná verzia s závitovými otvormi

Vzhľadom na neustály rozvoj firmy vyhradujeme si právo na modifikáciu vyrábaných výrobkov.