

## Ventil za- a odvzdušňovací 2- stupňový na splašky

**SPLAŠKY**


Ventil s prírubovým pripojením



Ventil so závitovým pripojením

### Popis výrobku:

- Patentovaný samočistiaci tesniaci systém automatickej dýzy 2. stupňa odvzdušňovania
- Kinetický prvý stupeň odvzdušňovania
- Ventil zabráňuje hydraulickým rázom
- Zostava otváracia-zatváracia (kompletný kôš) spolu so všetkými spolupracujúcimi prvkami, je z nerezovej ocele 1.4301
- Revizný odtok telesa slúži na pravidelné preplachovanie ventilu
- Plavák ventilu z penového polyetylénu
- Deflektor nečistôt na výstupe krytu ventilu
- Všetky tesnenia odolné voči komunálnym odpadovým vodám sú z gumy NBR
- Skrutky spájajúce veko s telesom z nerezovej ocele A2
- Teleso a veko z ocele 1.0037 PN-EN 10025-2 chránené proti korózii
- Antikorózna ochranná vrstva na báze epoxidovej živice, minimum 250 mikrónov podľa normy PN-EN ISO 14901
- Zhoda výrobku s PN-EN 1074-4
- Prírubové pripojenia a spoje podľa PN-EN 1092-2(DIN2501), závitové podľa PN-EN 10226-1, tlak PN10, PN16
- Minimálny pracovný tlak rovný atmosférickému tlaku
- Odvzdušňovací otvor ukončený závitom
- Označenie ventilu odpovedá podmienkam normy: PN-EN 19, PN-EN 1074

### Použitie:

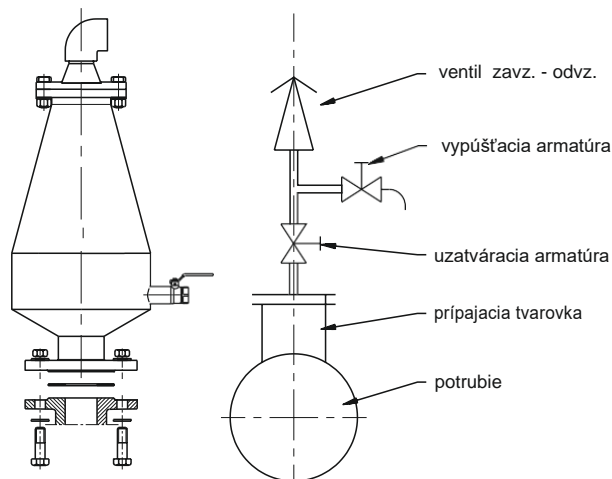
V čistiarňach surových alebo priemyselných odpadových vôd na odvzdušnenie potrubia počas plnenia, alebo na zavzdušnenie pri vyprázdňovaní, v rozsahu teploty do 70°C

### Skúšky:

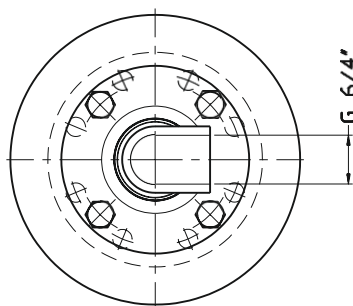
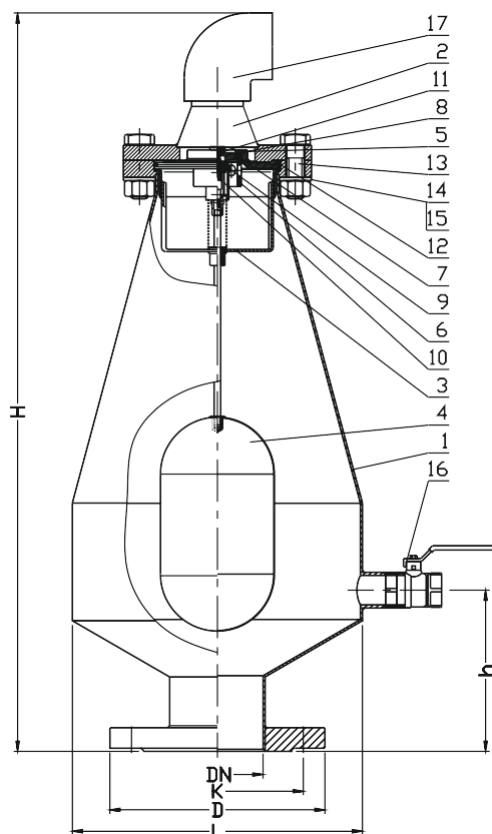
Tlaková skúška vodou, zhodná s PN-EN 1074-1, PN-EN 1074-2, PN-EN 12266-1  
tesnosť uzatvorenia 1,1 x PN  
odolnosť telesa 1,5 x PN

### Montáž:

Odporúča sa ventil inštalovať v najvyššom bode potrubia v zvislej polohe alebo v bodoch ohybu.



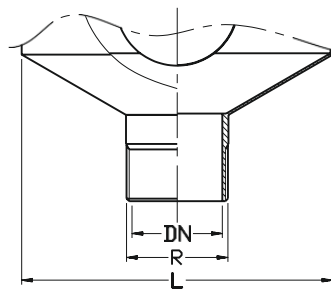
## Prírubové pripojenie



DN	H	h	L	D	K	Hmot.
[mm]						[kg]
50	690	150	270	165	125	16,0
80	690	150	270	200	160	17,0
100	690	150	270	220	180	18,0
150	690	150	270	285	240	21,0
200	690	150	270	340	295	23,0

Č.	Časť	Materiál
1	Celé teleso	Oceľ 1.0037 PN-EN 10025-2
2	Veko	Oceľ 1.0037 PN-EN 10025-2
3	Kompletný kôš	Nerezová oceľ 1.4301 PN-EN 10088-1
4	Plavák	Polyetylén, Nerezová oceľ 1.4301 PN-EN 10088-1
5	Sedlo	Nerezová oceľ 1.4301 PN-EN 10088-1
6	Košík	Nerezová oceľ 1.4301 PN-EN 10088-1
7	Tesnenie kuželky	Guma NBR PN-ISO 1629
8	Kuželka	Nerezová oceľ 1.4301 PN-EN 10088-1
9	Tesnenie ventilu	Guma NBR PN-ISO 1629
10	Pružina ventilu	Nerezová oceľ 1.4301 PN-EN 10088-1
11	Tesnenie	Guma NBR PN-ISO 1629
12	Tesnenie	Guma NBR PN-ISO 1629
13	Skrutka	Nerezová oceľ PN-EN ISO 4017
14	Matica	Nerezová oceľ PN-EN ISO 4017
15	Podložka	Nerezová oceľ PN-EN ISO 7091
16	Guľový kohút DN25 PN16	Katalóg výrobcu
17	Koleno PCV 6/4"	Katalóg výrobcu

## Závitové pripojenie



DN	H	h	L	R	Hmot.
[mm]					[kg]
50	690	150	270	2"	15,0
80				3"	16,0

Vzhľadom na neustály rozvoj firmy si vyhradujeme právo na modifikáciu našich výrobkov.