

Ventil za- a odvzdušňovací 2-stupňový pre kanalizácie

SPLAŠKY

Typ 7092


Popis výrobku:

- Patentovaný samočistiaci tesniaci systém pre automatickú 2. Stupeň odvzdušňovacej dýzy
- Kinetický prvý odvzdušňovací stupeň
- Ventil zabráňuje hydraulickým nárazom
- Jednoduchý a rýchly spôsob demontáže pracovného ventilu, realizovaný pomocou rýchloupínacej konzoly
- Západka taniera na prerušenie dodávky média počas servisných prác
- Výstup na kontrolu telesa na pravidelné preplachovanie ventilu
- Deflektor nečistôt na výstupe krytu ventilu
- Celá zostava je umiestnená v plastovej nádobe uzavretej vekom
- Odvodnenie nádoby
- Všetky vnútorné prvky ventilu, ako aj ovládacie prvky nožového posúvača sú vyrobené z nerezavejúcej ocele 1.4301
- Teleso, kryt vyrobený z ocele 1.0037 PN-EN 10025-2, chránený proti korózii
- Ochrana proti korózii s vrstvou epoxidovej živice, minimálne 250 mikrónov podľa štandardu PN-EN 14091
- Plávák ventilu je vyrobený z penového polyetylénu
- Skrutky spájajúce veko s telesom je z nerezovej ocele A2
- Zhoda výrobku s normou PN-EN 1074-4
- Prírubové pripojenia a spojenia podľa PN-EN 1092-2(DIN2501) alebo závitové podľa normy PN-EN 10226-1, tlak PN10, PN16
- Odvetrávací otvor vrchnej príruby je zakončený závitom
- Označenie ventilu je podľa normy: PN-EN 19, PN-EN 1074

Použitie:

V kanalizačných rozvodoch na odvzdušnenie potrubia počas plnenia, alebo na zavzdušnenie pri vyprázdňovaní, v rozsahu teploty do 70°C

Skúšky:

Tlaková skúška vodou podľa PN-EN 1074-1, PN-EN 1074-2, PN-EN 12266-1
Tesnosť uzatvorenia 1,1 x PN
Odolnosť telesa 1,5 x PN

Vybavenie:

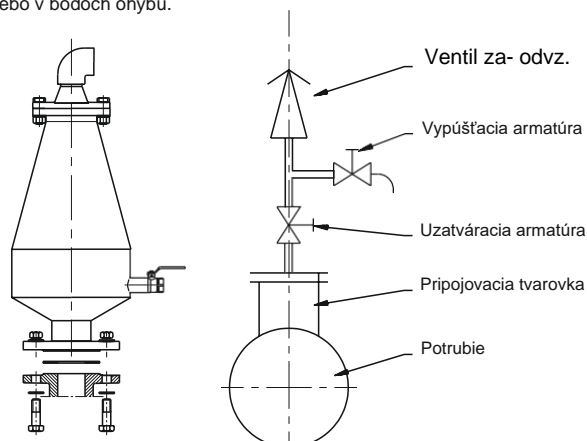
Adaptér zostavy č. kat.: 7092

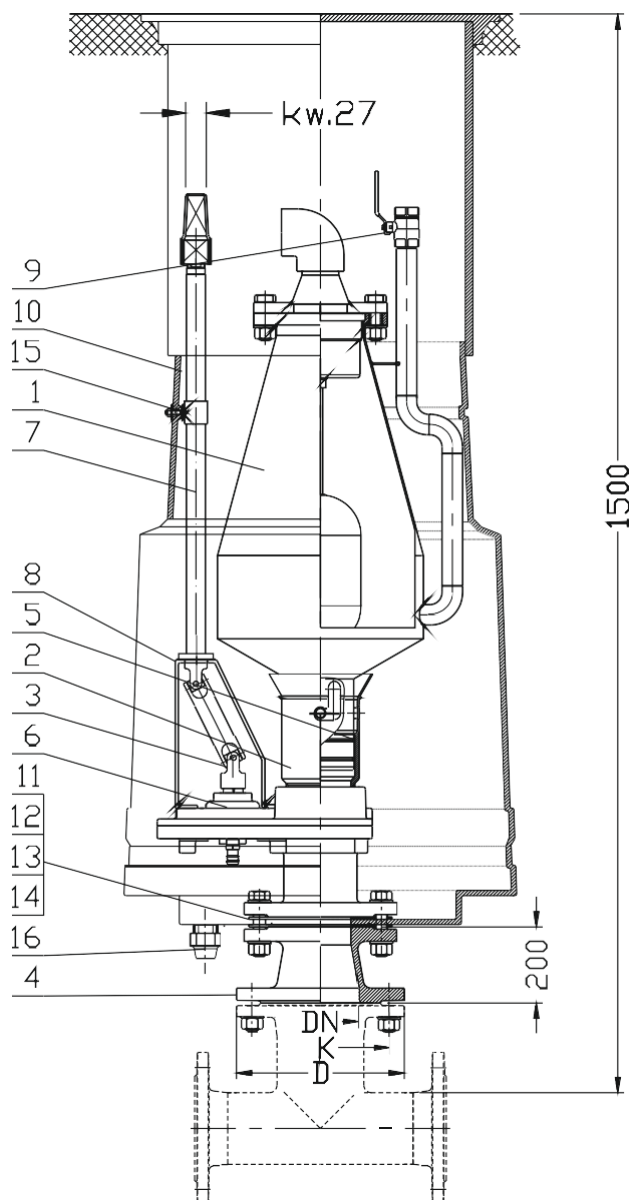
Verzie prevedenia:

Z nerezovej ocele 1.4301

Montáž:

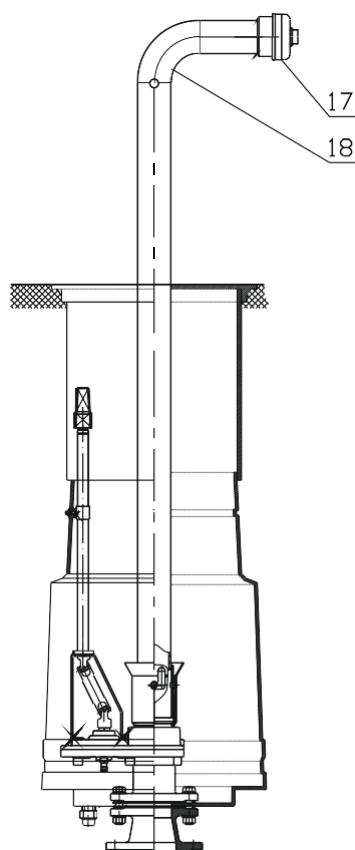
Odporúča sa ventil inštalovať v najvyššom bode potrubia v zvislej polohe alebo v bodoch ohybu.





DN	K	D	Hmotnosť
	[mm]		[kg]
50	125	165	60
65	145	186	61
80	160	200	63
100	180	220	65
150	240	285	70

Zostava preplachovaco-čistiaca typ 7091



Nr	Časť	Materiál
1	Ventil 7020, 7025	1.0037, PN-EN 10025-2 1.4301, PN-EN 10088-1
2	Príruba rýchlospojky	1.0037, PN-EN 10025-2 1.4301, PN-EN 10088-1
3	Vrchný orech spojka	Nerezová oceľ 1.4301 PN-EN 10088-1
4	Prírubová redukcia FFR ty p 9212	Katalog výrobcu
5	Tesniaci krúžok 80x4	Guma NBR PN-ISO 1629
6	Zasuwa ply towa	Katalog výrobcu
7	Obudowa stała	Katalog výrobcu
8	Staty w sprężel	S235JR PN-EN 10025-2
9	Zawór kulowy 1"	Katalog výrobcu
10	Studnia kompletna	Katalog výrobcu
11	Śruba	Nerezová oceľ A2 PN-EN ISO 4017
12	Nakrętka	Nerezová oceľ A4 PN-EN ISO 4032
13	Podkładka	Nerezová oceľ A2 PN-EN ISO 7091
14	Uszczelka gumowa kołnierza	Guma NBR PN-ISO 1629
15	Uchwy t	Katalog výrobcu
16	Złączka plastikowa ø32	Katalog výrobcu
17	Nasada i pokry wa B75	Katalog výrobcu
18	Adapter zestawu płącząco-czy szczącego ty p 7092	Nerezová oceľ 1.4301, PN-EN 10088-1

Vzhľadom na neustály rozvoj firmy si vyhradujeme právo na modifikáciu našich výrobkov.