

Výtokový stojan „Retro”

VODA



Popis výrobku:

- Uzatváracie elementy z mosadze
- Samočinné odvodnenie
- Napájacia rúra z nerezovej ocele 1.4301
- Miesto pre umiestnenie erbu
- Odolný na dezinfekčné prostriedky (navrhovaný roztok NaOCl)
- Vonkajšie a vnútorné materiály odolné voči korózii
- Antikorózna ochranná vrstva na báze epoxidovej živice odolnej na UV, , minimum 250 mikrónov podľa normy PN-EN ISO 14901
- Pracovný tlak PN16
- Pripojovací závit $\frac{3}{4}$ " podľa PN-EN 10226-1
- Označenie stojanu odpovedá podmienkam normy: PN-EN 19, PN-EN 1074

Použitie:

V rozvodoch pitnej voda k odberu vody.

Skúšky:

Tlaková skúška vodou, zhodná s PN-EN 1074-1, PN-EN 1074-2, PN-EN 12266-1
tesnosť uzatvorenia 1,1 x PN
odolnosť telesa 1,5 x PN

Vybavenie:

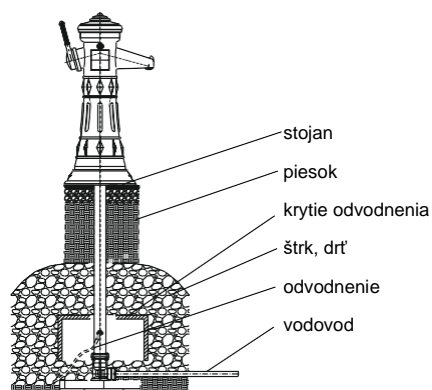
Krytie odvodnenia hydrantu kat.č.: 8860

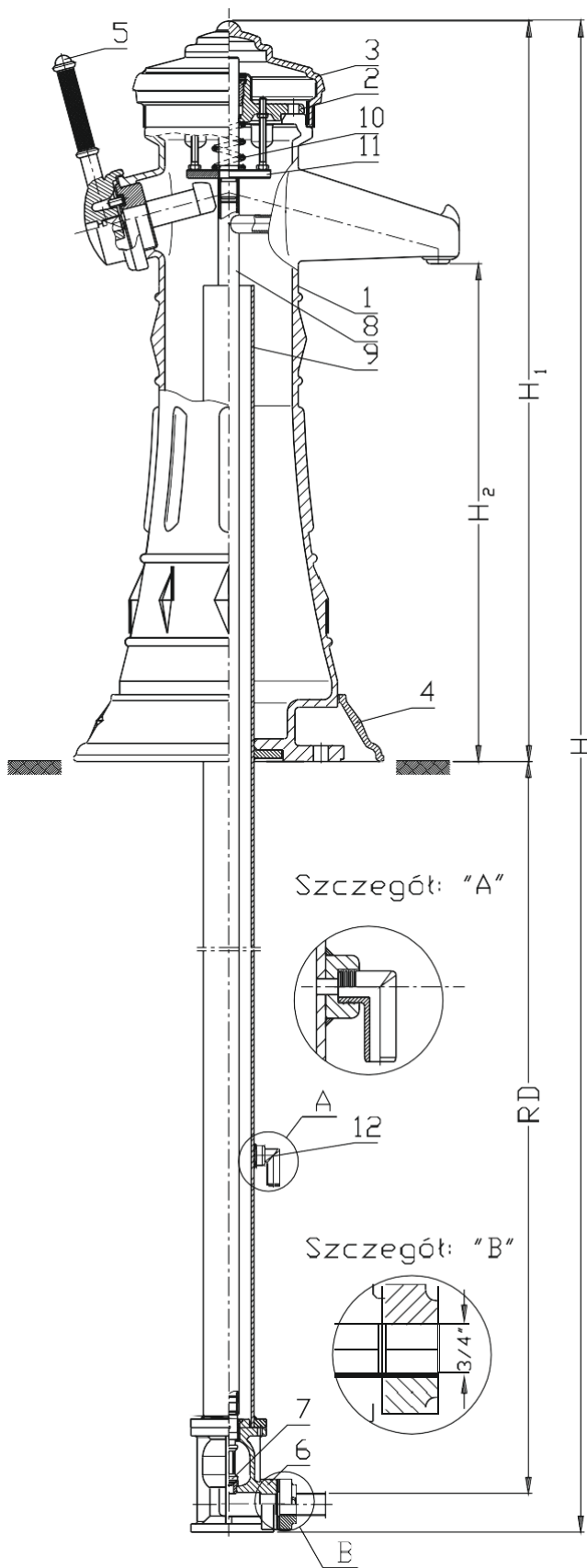
Verzie prevedenia:

Napájacia rúry z nerezovej ocele 1.4301

Montáž:

Vo vertikálnej polohe v rozvodoch vodorovných.





DN	RD	H*	H ₁	H ₂	Hmot.
[cal]	[mm]				[kg]
3/4"	1000	1930	885	600	35
3/4"	1250	2180	885	600	39
3/4"	1500	2430	885	600	43
3/4"	1800	2730	885	600	47

* - iná dĺžka na požiadanie

Č.	Časť	Materiál
1	Teleso	Liatina EN-GJS-400-15 PN-EN 1563
2	Veko	Liatina EN-GJS-400-15 PN-EN 1563
3	Kryt	Liatina EN-GJS-400-15 PN-EN 1563
4	Ozdobný prsteň	Liatina EN-GJS-400-15 PN-EN 1563
5	Páka	Liatina EN-GJL-250 PN-EN 1561
6	Ventilová komora	Liatina EN-GJL-250 PN-EN 1561
7	Uzáver	Oceľ 1.0037 PN-EN 10025-2
8	Napájacia rúra	Nerezová oceľ 1.4301 PN-EN 10088-1
9	Chránička	Nerezová oceľ 1.4301 PN-EN 10088-1 Oceľ 1.0037 PN-EN 10025-2
10	Dotlačacia pružina	Oceľ 12R10 PN-EN 10270-3
11	Zdvíhacia doska	Oceľ 1.0037 PN-EN 10025-2

Vzhľadom na neustály rozvoj firmy si vyhradujeme právo na modifikáciu našich výrobkov.