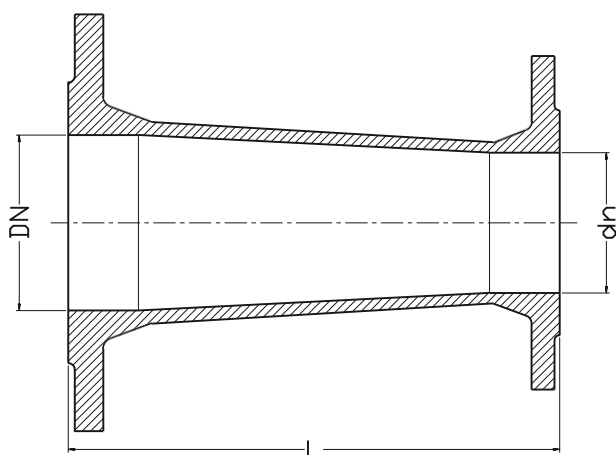


## Liatinová prírubová redukcia FFR

**SPLAŠKY**
**VODA**


DN	d <sub>n</sub>	L	Hmot.	DN	d <sub>n</sub>	L	Hmot.
[mm]			[kg]	[mm]			[kg]
50	40	150	5,9	250	80	300	27,5
65	50	200	6,9	250	100	300	28,4
80	40	200	8,0	250	150*	300*	33,0*
80	50	120 / 200	8,4	250	200	300	29,5
80	65	200	8,8	300	100	300	31,3
100	50	200	9,4	300	150	300	36,7
100	65	200	9,8	300	150	300	46,0
100	80	200	10,2	300	200	300	51,0
125	80	200	14,0	300	250	300	50,0
125	100	200	11,2	350	300	300	54,2
150	50	200	14,2	400	200	300	61
150	80	200	14,6	400	250	300	66
150	80*	300*	16,5*	400	300	300	73
150	100	200	14,8	400	350	300	85
150	100	300	16,8	500	300	600	143
150	125	200	16,0	500	400	600	162
200	50	300	22,2	600	400	600	218
200	80	300	22,5	600	500	600	238
200	100	300	27,0	800	600	600	312
200	100*	300*	22,9*				
200	125	300	23,7				
200	150	300	23,7				

### Popis výrobku:

- Vyrobené z tvárnej liatiny EN-GJS500-7
- Prírubové pripojenie podľa normy PN-EN 1092-2 (DIN2501) tlak PN10, PN16
- Ochrana proti korózii s náterom z epoxidovej živice, min. 250 µm podľa normy PN-EN14091
- Prírubové pripojenie podľa normy PN-EN 1092-2 (DIN 2501), tlak PN10,PN16
- Hygienický atest pre pitnú vodu PZH
- Pracovný tlak PN10/PN16

### Použitie:

V inštaláciách, pitnej vody a iných chemicky inertných tekutinách, ako aj v surovej alebo priemyselnej odpadovej vody

Vzhľadom na neustály rozvoj firmy si vyhradujeme právo na modifikáciu našich výrobkov.