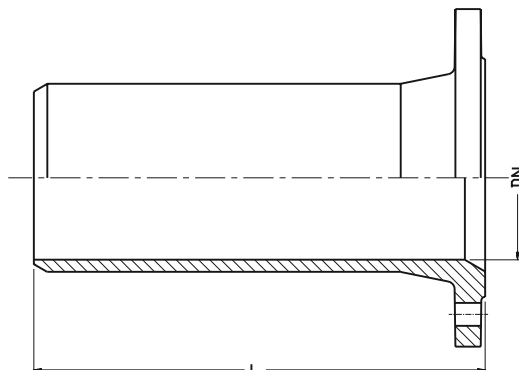


Liatinová tvarovka F

SPLAŠKY
VODA


Na obr. 9201



Popis výrobku:

- Vyrobené z tvárnej liatiny EN-GJS 500-7
- Antikoročná ochranná vrstva na báze epoxidovej živice, podľa normy PN-EN 14091
- Prírubové pripojenia a spoje podľa PN-EN 1092-2 (DIN 2501), tlak PN10, PN16
- Vyrobené podľa PN-EN 545

DN	L	DN	L
[mm]			
50	340	250	500
65	345	300	440
80	350	350	460
100	360	400	480
125	370	500	520
150	380	600	560
200	400	800	600
250	420	1000	600

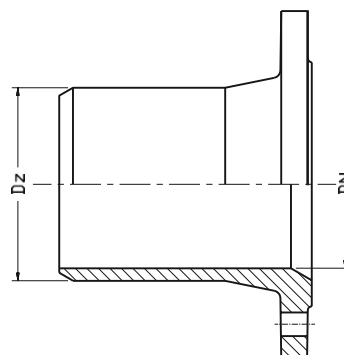
Použitie:

V rozvodoch pitnej vody a splaškov
 9201 pre liatinové rúry
 9221 pre PVC rúry

Liatinová tvarovka FW

SPLAŠKY
VODA


Na obr. 9221



Popis výrobku

- Vyrobené z tvárnej liatiny EN-GJS 500-7
- Antikoročná ochranná vrstva na báze epoxidovej živice, podľa normy PN-EN 14091
- Prírubové pripojenia a spoje podľa PN-EN 1092-2 (DIN 2501), tlak PN10, PN16
- Vyrobené podľa PN-EN 545

Použitie:

V rozvodoch pitnej vody a splaškov
 9201 pre liatinové rúry
 9221 pre PVC rúry

DN	D _z
[mm]	
80	90
100	110
150	160
200	225
250	280
300	315
400	450
500	560
600	630

Vzhľadom na neustály rozvoj firmy si vyhradujeme právo na modifikáciu našich výrobkov.