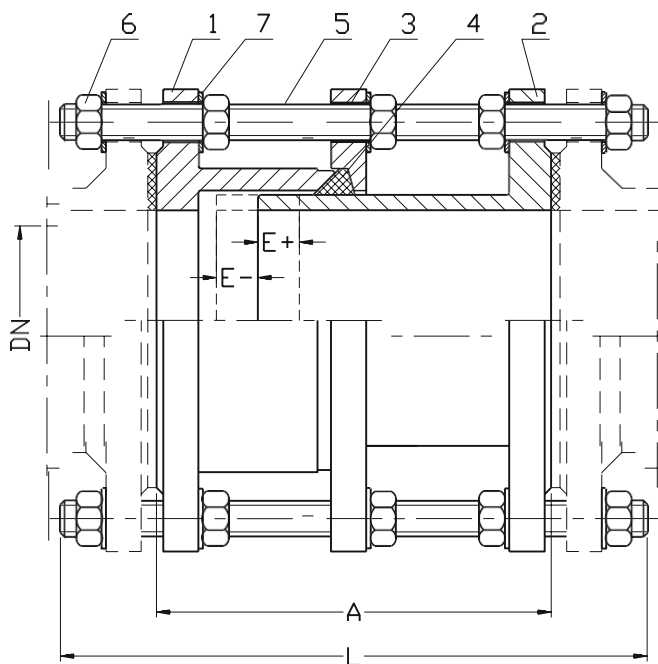


Montážna vložka z nerezovej ocele typ F3

VODA



DN	PN10				PN16			
	E+ / E-	A	L	Hmot.	A	L	Hmot.	n
	[mm]			[kg]	[mm]		[kg]	[ks]
80	25	200	310	16	200	Na zapytanie	16	8
100	25			20			20	8
125	25			25			25	8
150	25	220	320	34			34	8
200	25			48			48	8
250	25			65			65	12
300	25	230	260	72			72	12
350	25			94			94	16
400	25			122			122	16
450	25	250	370	140			140	20
500	25			162			162	20
600	25			205			205	20
700	25	260	410	256			256	24
800	25			352			352	24
900	25	290	460	405			405	28
1000	25			485			485	28

Č.	Časť	Materiál
1	Príruba	Nerezová oceľ 1.4301 PN-EN 10088-1
2	Príruba	
3	Príruba	
4	Tesnenie	Guma EPDM lub NBR PN-ISO 1629
5	Závitové tyče	Nerezová oceľ A2 PN EN ISO 3506-1
6	Matica	Nerezová oceľ A4 PN-EN ISO 4032
7	Podložka	Nerezová oceľ A2 PN-EN ISO 7091

Popis výrobku:

- Montážna vložka je z nerezovej ocele 1.4301
- Tesnenie EPDM alebo NBR
- Závitové tyče a podložka z ocele A2, matice z A4
- Označenie odpovedá podmienkam normy: PN-EN 19
- Prírubové pripojenia a spoje podľa PN-EN 1092-1+A1, tlak PN10, PN16
- Prenáša osové sily potrubia
- Konštrukcia montážnej vložky umožňuje jej demontáž v obmedzenom priestore

Použitie:

V rozvodoch pitnej vody, vody a iných chemicky neutrálnych tekutín.
Slúžia na montáž a demontáž armatúr do vodovodu o pracovnom tlaku
1,6 Mpa a do teploty +70°C

Skúšky:

Tlaková skúška vodou, zhodná s PN-EN 1074-1, PN-EN 12266-1
odolnosť telesa 1,5 x PN
tesnosť spojenia 1,1 x PN

Vzhľadom na neustály rozvoj firmy si vyhradujeme právo na modifikáciu našich výrobkov.