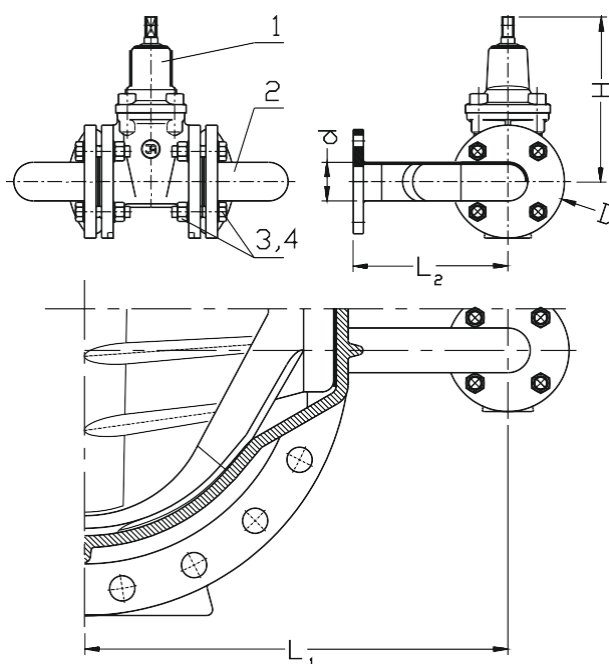


By-pass vonkajší obtok
ku klinovým mäkkotesniacim posúvačom

SPLAŠKY

VODA



Nr	Časť	Materiál
1	Mäkkotesniaci posúvač 2111	Katalóg výrobcu
2	Obtok	Oceľ 235JR
3	Skrutka	Oceľ Fe/Zn5, Oceľ A2 PN-EN ISO 4017
4	Matica	Oceľ Fe/Zn5, Oceľ A4 PN-EN ISO 4032
5	Podložka	Oceľ Fe/Zn5, Oceľ A2 PN-EN ISO 7091

Odľahčenie	d	D	L ₂	L ₁	H	DN
[DN]	[mm]					
40	47	150	214	460	220	400
40	53	150	214	480	230	450
50	67	165	230	510	265	500
65	67	185	240	580	265	600

Popis výrobku:

- Prírubby a rúry z ocele S235JR
- Tvar obtoku je prispôsobený stavebnej dĺžke armatúry
- Pozinkované alebo nerezové montážne skrutky
- Ochrana proti korózii s vrstvou epoxidovej živice, minimálne 250 mikrometrov podľa normy PN-EN14091

Použitie:

V inštalácii, pitnej vody, odpadových vodách a iných inertných tekutinách v teplotnom rozsahu do + 70 ° C. Ako prvok vyrovnávania rozdielu tlaku pri otváraní alebo zatváraní, napr. posúvač.

Montáž:

Priamo na ventil vo zvislej polohe

Vzhľadom na neustály rozvoj firmy si vyhradujeme právo na modifikáciu našich výrobkov.

Skúšky:

Skúška tlakom vody podľa PN-EN 1074-1, PN-EN 1074-2: 2002, PN-EN 12266-1
pevnosť tela 1,5 x PN, tesnosť pripojenia 1,1 x PN