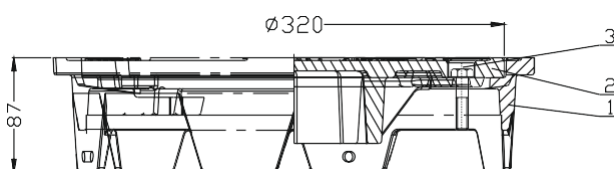


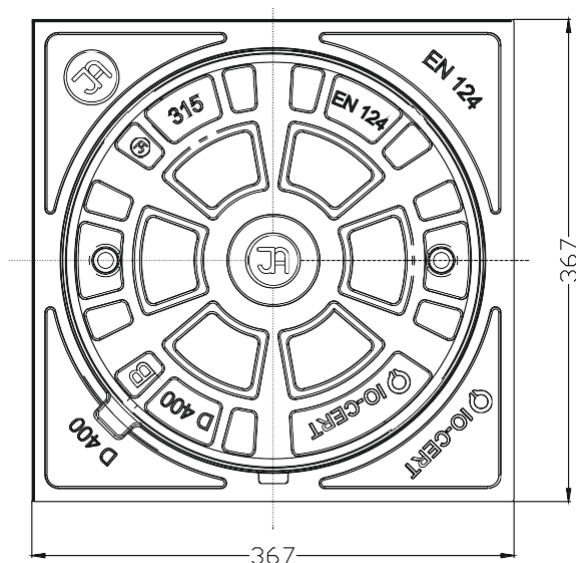
Liatinový teleskopický poklop záťažová trieda D400

SPLAŠKY

VODA



Na obr.teleskopický
poklop s rúrou d315



Nr	Časť	Materiál
1	Teleso	Tvárna liatina EN-GJS 400-15 PN-EN 1563
2	Veko	
3	Skrutka	Oceľ Fe/Zn5 lub A2 PN-EN ISO 4762

Trieda	Výška	Svetlá výška [mm]	Vonkajší priemer
D400	87	299	320

Popis výrobku:

- Záťažová trieda D400
- Veko a teleso sú vyrobené z tvárnej liatiny EN-GJS400-15
- Podľa normy PN-EN 124
- Hĺbka osadenia veka v telese 22[mm]
- Teleso a veko – rebrovaná konštrukcia
- Konštrukcia nedovoľuje zaklineniu sa s telesom
- Dve spojovacie skrutky sú pozinkované alebo nerezové
- Povrchová protikoročná úprava čiernou polyvinilovou farbou 100mikrónov

Použitie:

Vo vodovodných potrubíach a rozvodoch odpadových vôd, ako aj v iných chemicky inertných tekutinách. Určené pre inštaláciu na vozovku, spevnené ramená, parkoviská.

Vzhľadom na neustály rozvoj firmy si vyhradzuje právo na modifikáciu našich výrobkov.