

Klinový posúvač s pogumovaným klinom s hrdlami na napojenie PE rúr

VODA



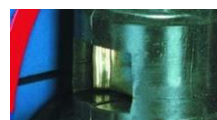
Na obr. posúvač DN100



Tesniaca objímka zabezpečená
pred vytočením, zakrytá
dodatkovým tesnením



Uloženie vretena vo vertikálnej a
horizontálnej rovine



Vymeniteľná matica vretena



Uloženie klzných elementov

Popis výrobku:

- Flexibilné umiestnenie potrubia s nárazníkovou zónou
- Mosadzný krúžok zvierajúci PE rúrkou a zabráňujúci jej vysunutiu,
- Teleso, kryt a klin vyrobené z tvárnej liatiny EN-GJS 400-15
- Plná svetlosť posúvača, žiadne zúženia a žiadne sedlo v bode zatvárania
- Vulkanizovaný klin po celej ploche, t.j. zvonku a zvnútra gumou NBR, EPDM
- Vedenie klinu v telese pomocou klzných prvkov s nízkym trením
- Vymeniteľná matica z lisovanej mosadze v kline
- Vretno z nehrdzavejúcej ocele s valcovaným závitom a integrovanou prírubou vretena
- Vretno uložené na ložisku s plastovými podložkami s nízkym trením v horizontálnych a vertikálnych rovinách
- Tesnenie vretena o-ringové, pásno o-ringového tesnenia je oddelené od média
- Možná výmena o-ringového tesnenia vretena pod tlakom, bez potreby demontáže vrchnej príruby
- Tesniaca objímka z lisovanej mosadze zabezpečená špeciálnym krúžkom pred vytočením
- Príruha a tesnenie sú balené ako komplet
- Tesnenie tesniace objímky vretena slúži na zabránenie vniknutiu vonkajších nečistôt
- Skrutky na vrchnej prírubu pozinkované, zapustené a zaliate parafinom
- Ochrana Antikoročná ochranná vrstva na báze epoxidovej živice, minimum 250 mikróvov podľa normy PN-EN 14091
- Zhoda výrobku s PN-EN 1074-1, PN-EN 1074-2, PN-EN 1171
- Stavebná dĺžka podľa dokumentácie výrobcu F.A.JAFAR a.s.
- Označenie posúvača odpovedá podmienkam normy: PN-EN 19, PN-EN 1074

Použitie:

V rozvodoch pitnej vody, vody, splaškov a iných chemicky neutrálnych tekutín realizovaných rúrami PE i PVC s pracovným tlakom do 1.6 MPa v rozsahu teplôt do +40°C

Testy:

Próba ciśnieniowa wodą zgodna z PN-EN 1074-1, PN-EN 1074-2, PN-EN 12266-1
szczelność zamknięcia 1,1 x PN
wytrzymałość korpusu 1,5 x PN

Vybavenie:

Súprava zemná pevná kat. č.: 9010
Súprava zemná teles. kat. č.: 9011
Nadstavec s ukaz. kat. č.: 9113
Nadstavec pod pohon kat. č.: 9114
Kolesko kat. č.: 9301

Poklopy kat. č.: 9501, 9503, 9504, 9509

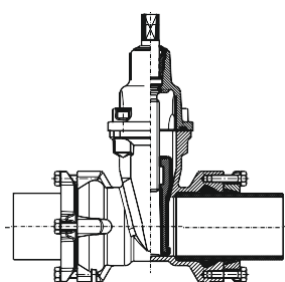
Verzie prevedenia:

Z tvárnej liatiny EN-GJS 500-7,
Skrutky na vrchnej prírubie nerezové,
Pod pohon, Vretno z ocele duplex 1.4462
S pohonom elektrickým alebo pneumatickým,

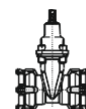
So snímačmi indukčnými alebo elektromechanickými,

S ukazovateľom otvorenia

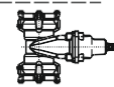
Montáž:



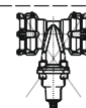
Doporučené

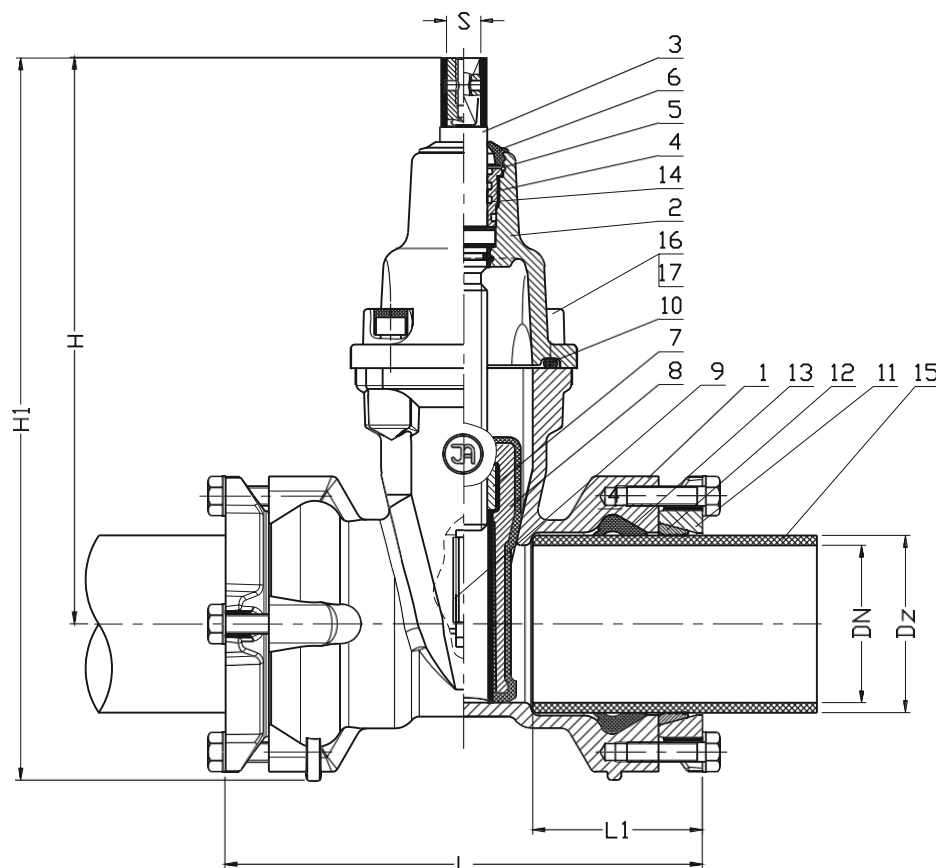


Dovolené



Nedovolené





Č.	Časť	Materiál
1	Teleso	Tvárna liatina EN-GJS-400-15 PN-EN 1563
2	Vrchná prírubá	Tvárna liatina EN-GJS-400-15 PN-EN 1563
3	Vreteno	Oceľ 1.4021 PN-EN 10088-1
4	Tesniaca objímka	Mosadz PN-EN 1982
5	Istiaci krúžok	Oceľ 1.1260 PN-74/H-84032
6	Čistiace tesnenie	Guma EPDM, NBR PN-ISO 1629
7	Matica vretena	Mosadz PN-EN 1982
8	Klin	Mosadz PN-EN 1982 (DN25-32) Tvárna liatina (DN40-DN300) EN-GJS-400-15 PN-EN 1563 Guma EPDM, NBR: PN-ISO 1629
9	Klzný element	Polyamid PN-EN ISO 1874-1
10	Tesnenie vrchnej príruby	Guma EPDM, NBR PN-ISO 1629
11	Prírubá hrdla	Tvárna liatina EN-GJS-500-7 PN-EN 1563
12	Krúžok	Mosadz PN-EN 1982
13	Krúžok FORSHEDA	Guma EPDM, NBR PN-ISO 1629
14	Krúžok O-Ring	Guma EPDM, NBR PN-ISO 1629
15	Rúra PE	SDR11 PN-EN 1555-2
16	Skrutka	Oceľ Fe/Zn5, Nerezová oceľ PN-EN ISO 4762
17	Záslepka skrutky	Parafín

* -vo fáze prípravy

DN	Dz	H	H1	L	L1	S	Hmotnosť
[mm]							[kg]
50	63	230	295	226	82	14	5
65	75	265	335	240	85	17	11
80	90	290	367	242	86	17	15
100	110	325	412	252	86	19	19
100	125	325	412	260	86	19	21
125*	125	365	458	280	90	19	29
150	160	457	575	326	90	19	38
200	200	534	674	366	128	24	56
200	225	534	674	366	128	24	58
250*	280	633	812	420	147	27	97
300	315	708	908	472	176	27	135

Vzhľadom na neustály rozvoj firmy si vyhradujeme právo na modifikáciu našich výrobkov.